

# 7110 ECOLOC

## 7110 ECOLOC

Besonders klein bauender selbstzentrierender Spannsatz ohne Axialverschiebung. Da die Spannschrauben außerhalb der eigentlichen Spannstelle liegen und die Pressungen relativ gering sind kann die Nabe ökonomisch klein gestaltet werden.

## 7110 ECOLOC

*Specially small dimensioned self-centering Locking Assembly without axial displacement. As the locking screws are located out of the actual clamping area and the pressures are relatively low, the hub can be designed economically small.*

### Technische Hinweise Technical Information

#### ■ Oberflächen / Surface finishes

Für Welle und Nabenbohrung  
For shafts and hub bores  
 $R_a = 1,6 \mu\text{m}$

#### ■ Toleranzen / Tolerances

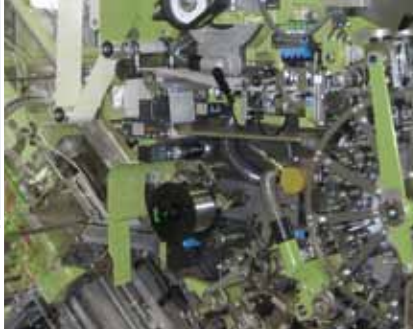
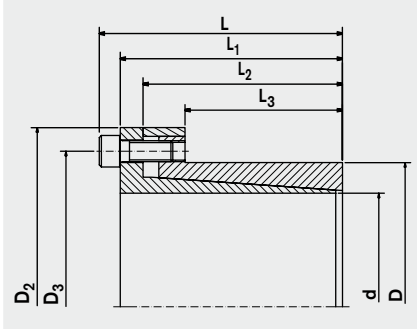
Wir empfehlen folgende Einbautoleranzen  
*We recommend the following mounting tolerances*  
**Welle / shaft: h8 · Nabe / hub: H8**

#### Bestellbeispiel / Order Example:

Typ/type	d x D
7110 ECOLOC	70 x 90

Metrische Abmessungen Metric Dimensions										T oder/or $F_{ax}$		$T_A$ $p_w$ $p_n$			Schrauben Screws
d	x	D	D <sub>1</sub>	D <sub>2</sub>	D <sub>3</sub>	L	L <sub>1</sub>	L <sub>2</sub>	L <sub>3</sub>	Nm	kN	Nm	$N / \text{mm}^2$	Größe Size	
mm					mm										
8	x	15	24,3	27	20	30	26	22	12	30	7	4	230	120	M4
9	x	16	25,3	28	21	31	27	23	14	34	7	4	170	100	M4
10	x	16	25,3	28	21	31	27	23	14	37	7	4	160	100	M4
11	x	18	28,8	32	23	31	27	23	14	51	10	5	180	110	M4
12	x	18	28,8	32	23	31	27	23	14	56	10	5	155	110	M4
13	x	23	33,8	38	28	31	27	23	14	61	10	5	150	85	M4
14	x	23	33,8	38	28	31	27	23	14	65	10	5	140	85	M4
15	x	24	39,5	44	31	42	36	29	16	110	17	17	180	115	M6
16	x	24	39,5	44	31	42	36	29	16	120	17	17	170	115	M6
17	x	26	42	47	33	44	38	31	18	165	22	17	190	135	M6
18	x	26	42	47	33	44	38	31	18	180	22	17	180	135	M6
19	x	27	43	48	34	44	38	31	18	190	22	17	170	125	M6
20	x	28	44	49	35	44	38	31	18	200	22	17	150	115	M6
22	x	32	48	53	39,5	51	45	38	25	230	21	17	115	80	M6
24	x	34	50	55	41,5	51	45	38	25	255	21	17	105	75	M6
25	x	34	50	55	41,5	51	45	38	25	255	21	17	100	75	M6
28	x	39	55	60	46	51	45	38	25	370	31	17	110	80	M6
30	x	41	57	62	48	51	45	38	25	475	31	17	125	90	M6
32	x	43	59	64	50,5	56	50	43	30	505	31	17	95	75	M6
35	x	47	63	68	54	56	50	43	30	740	42	17	120	90	M6
38	x	50	66	71	57	56	50	43	30	800	42	17	110	85	M6
40	x	53	69	74	60	58	52	45	32	950	53	17	110	85	M6
42	x	55	71	77	62	58	52	45	32	995	78	17	105	80	M6
45	x	59	79	85	68,5	72	64	56	40	1750	78	41	130	100	M8
48	x	62	82	87	71,5	72	64	56	40	1870	78	41	120	95	M8
50	x	65	85	91	74,5	82	74	66	50	2430	97	41	115	90	M8
55	x	71	91	98	80	82	74	66	50	2670	97	41	105	80	M8
60	x	77	97	103	86	82	74	66	50	2920	97	41	95	75	M8
65	x	84	104	110	93	82	74	66	50	3160	97	41	90	70	M8
70	x	90	114	119	101	101	91	80	60	4330	123	83	85	70	M10
75	x	95	119	126	106	101	91	80	60	5310	142	83	90	75	M10
80	x	100	124	131	111	106	96	85	65	7580	190	83	110	85	M10
85	x	106	130	137	117	106	96	85	65	7990	190	83	100	80	M10
90	x	112	136	143	123	106	96	85	65	9960	222	83	110	90	M10
95	x	120	144	153	131	106	96	85	65	10500	222	83	105	85	M10
100	x	125	153	162	138	114	102	89	65	13600	273	145	125	100	M12
110	x	140	168	177	153	119	107	94	70	15000	273	145	105	80	M12
120	x	155	185	195	168	139	127	114	90	21800	364	145	100	75	M12
130	x	165	195	205	178	139	127	114	90	23700	364	145	90	70	M12

weitere Größen auf Anfrage/other sizes on request



**Erläuterungen/Explanations**

**d x D, D<sub>1</sub>, D<sub>2</sub>, D<sub>3</sub>, L, L<sub>1</sub>, L<sub>2</sub>, L<sub>3</sub>, =**  
 Grundabmessungen, Spannsätze ungespannt  
*basic dimensions, Locking Assembly  
 in loose conditions*

**T =** übertragbares Drehmoment  
*transmissible torques*

**F<sub>ax</sub> =** übertragbare Axialkraft  
*transmissible axial forces*

**T<sub>A</sub> =** Anzugsmoment Spannschraube  
*screw tightening torque*

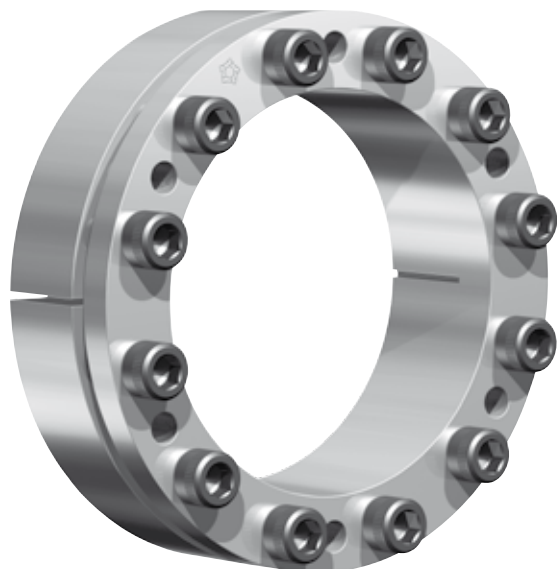
**p<sub>w</sub> =** Flächenpressung Welle  
*surface pressure between Locking  
 Assembly and shaft*

**p<sub>n</sub> =** Flächenpressung Nabe  
*surface pressure between Locking  
 Assembly and hub*

**7110 ECOLOC:**  
 Die neuen Spannsätze sind austauschbar zu:  
*The new locking assemblies are  
 interchangeable with:*

BIKON	BIKON 8000
Hausmann + Haensgen	BR 110
KTR	KTR 250
Maschinenlager	Typ/Type 3000
MAV	5061
RINGBLOCK	1100/1100.1
RINGSPANN	RLK 110
TOLLOK	TLK 110

Abmessungen und technische Daten sind gleich bzw. ähnlich und vor dem Austausch zu prüfen  
*Dimensions and technical values have to be checked*



# ECOLOC

Als Weltmarktführer im Bereich Welle-Nabe-Verbindungen bietet RINGFEDER POWER TRANSMISSION heute mehr als je zuvor. Ein exzellentes Know-How und eine verbesserte Produkt- und Vertriebsstruktur, stehen heute all jenen zur Verfügung, die Erfahrung, Flexibilität und Innovation zu schätzen wissen.

## Nutzen Sie unsere Stärken!

*As world leader in the shaft-hub connector market, RINGFEDER POWER TRANSMISSION today offers more than ever before. Excellent technical know-how together with an improved production and sales organization are available to those who appreciate the benefits of application experience, flexibility, innovation and reliability.*



### Hotline

+49 (0) 2151 835-232



### Fax

+49 (0) 2151 835-201



### Lieferung / Delivery

innerhalb von 24 Stunden  
*within 24 hours*



### RINGFEDER POWER TRANSMISSION Qualitätsmanagement *Quality Management*

DIN EN ISO 14001,  
DIN EN ISO 9001:2000,  
ISO/TS 16949:2000

## Use our Strength!

**Weitere technische Hinweise befinden sich im jeweiligen Katalog.**

***Check out the respective catalogue for further technical details.***

Alle technischen Daten und Hinweise sind unverbindlich. Rechtsansprüche können daraus nicht abgeleitet werden. Der Anwender ist grundsätzlich verpflichtet zu prüfen, ob die dargestellten Produkte seinen Anforderungen genügen. Änderungen, die dem technischen Fortschritt dienen, behalten wir uns jederzeit vor. Mit Erscheinen dieses Kataloges werden alle älteren Prospekte und Fragebögen zu den gezeigten Produkten ungültig.

*All technical details and information is non-binding and cannot be used as a basis for legal claims. The user is obligated to determine whether the represented products meet his requirements. We reserve the right at all times to carry out modifications in the interests of technical progress. Upon the issue of this catalogue all previous brochures and questionnaires on the products displayed are no longer valid.*

**RINGFEDER POWER TRANSMISSION GMBH** · Oberschlesienstr. 15, D-47807 Krefeld, Germany · Phone: +49 (0) 2151 835-232  
Fax: +49 (0) 2151 835-19232 · E-mail: sales.international@ecoloc.com

**GERWAH GmbH** · Lützeltaler Str. 5a, D-63868 Großwallstadt, Germany · Phone: +49 (0) 6022 2204-0 · Fax: +49 (0) 6022 2204-11  
E-mail: sales.international@ecoloc.com

**RINGFEDER POWER TRANSMISSION INDIA PRIVATE LIMITED** · Plot No. 4, Door No. 220, Mount Poonamallee High Road,  
Kattupakkam, Chennai – 600 056, India · Phone: +91 44 26496-411 · Fax: +91 44 26496-422 · E-mail: sales.india@ecoloc.com

**RINGFEDER Corporation** · 165 Carver Avenue, P.O. Box 691 Westwood, NJ 07675, USA · Toll Free: +1 888 746-4333  
Phone: +1 201 666 3320 · Fax: +1 201 664 6053 · E-mail: sales.usa@ecoloc.com