

Abmessungen · Dimensions

øA	=	Außendurchmesser/outer diameter
øD1 <sup>H7</sup>	=	Bohrungsdurchmesser/bore diameter
øD2 <sup>H7</sup>	=	Bohrungsdurchmesser/bore diameter
C	=	Geführte Länge der Wellenbohrung/ Guided length shaft bore
E	=	Einbaumaß für Elastomernster/mounting dimension for elastomeric spider
G	=	Schraube/screw
L	=	Gesamtlänge/total length
M	=	Grundabmessung/basic dimension



Abmessungen / Dimensions

Technische Daten / Technical Data

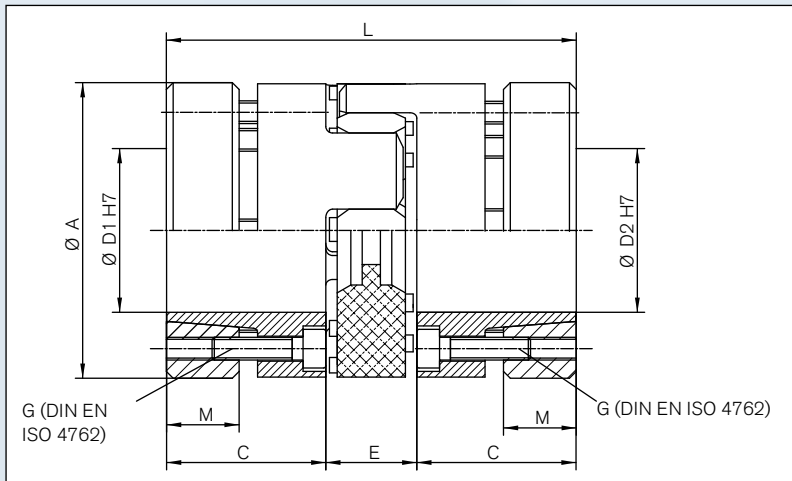
Größe Size	L	M	ø A	E	ø D1 <sup>H7</sup>	ø D2 <sup>H7</sup>	C	G	T <sub>KN</sub>	M <sub>A</sub>	η <sub>max</sub>	J	Gewicht Weight
	mm	mm	mm	mm	mm	mm	mm	mm	Nm	Nm	min <sup>-1</sup>	10 <sup>-3</sup> Kg <sup>m</sup> ²	g
14	50	8	32	13	6-14	6-14	18,5	M3	12,5	1,8	25400	0,014	100
19	66	10	40	16	10-20	10-20	25	M4	17	3	19000	0,063	248
24	78	13	55	18	11-25	11-25	30	M5	60	6	13800	0,26	580
28	90	16	65	20	15-36	15-36	35	M5	160	6	11700	0,63	930
38	114	22	80	24	20-41	20-41	45	M6	325	10	9550	1,96	1960
42	126	25	95	26	27-50	27-50	50	M8	450	35	8050	6,43	4680
48	140	28	105	28	30-55	30-55	56	M10	525	69	7200	10,54	6260

Trägheitsmoment und Gewicht sind mit dem größten Bohrungsdurchmesser gerechnet.  
Moment of inertia and weight (mass) are calculated with reference to the largest bore size.

Bestellbeispiel / Ordering example:

ASS/A

Baureihe/Series Größe/Size Länge/Length	Bohrungs-/ bore- ø D1	Bohrungs-/ bore- ø D2	Weitere Angaben/ Further details*
ASS/A 42	32 <sup>H7</sup>	41 <sup>H7</sup>	XX



Schnittdarstellung / sectional view

### Technische Daten · Technical Data

- $T_{KN}$  = Nenndrehmoment/nominal torque
- $J$  = Trägheitsmoment/moment of inertia
- $M_A$  = Anzugsmoment der Schrauben/tightening torque of screws
- $n_{max}$  = Maximale Drehzahl/max. rotational speed

### Bohrungsbereiche / Drehmomente · Bore range / Torque values

Größe Size	Bohrungsbereiche / Bore range																					
	Ø 6	Ø 10	Ø 11	Ø 13	Ø 14	Ø 15	Ø 17	Ø 19	Ø 20	Ø 24	Ø 25	Ø 27	Ø 30	Ø 32	Ø 36	Ø 38	Ø 41	Ø 42	Ø 44	Ø 48	Ø 50	Ø 55
14	3,6	12,5	12,5	12,5	12,5																	
19		17	17	17	17	17	17	17	17													
24			22	37	46	56	60	60	60	60	60											
28						56	68	114	134	160	160	160	160	160	160							
38									134	230	261	325	325	325	325	325						
42												329	450	450	450	450	450	450	450	450	450	
48													450	525	525	525	525	525	525	525	525	525

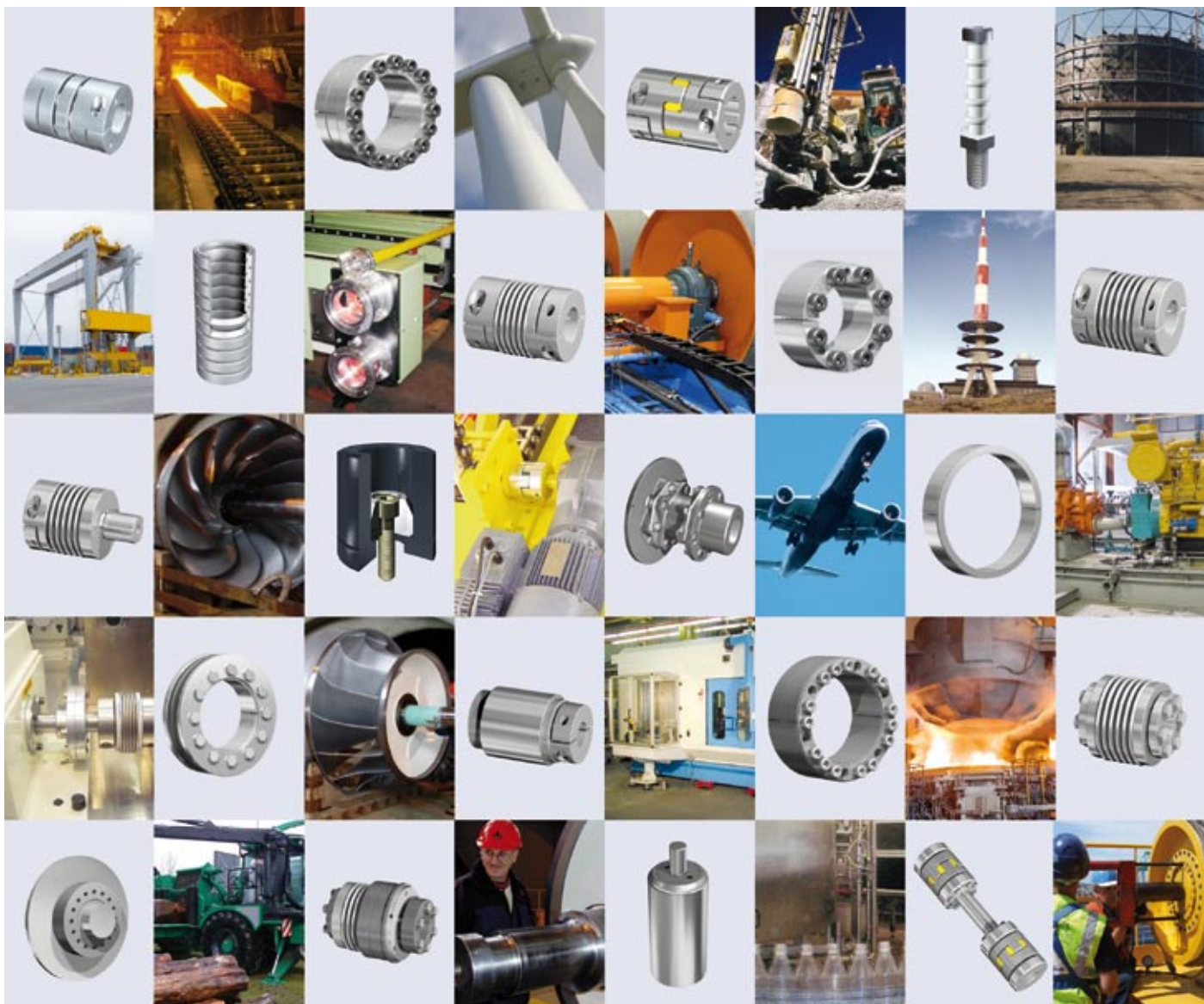
Bohrungsbereich D1/D2 und zugehörige übertragbare Drehmomente (Nm) der Kupplung  
 Bore range D1/D2 and corresponding transmissible torque values (Nm) of the coupling

### Eigenschaften

- Hohe Drehmomentübertragung
- Optimaler Rundlauf
- Dämpfend
- Montagefreundlich
- Elektrisch isolierend

### Characteristics

- High torque transmission
- Optimal concentricity
- Vibration damping
- Simple assembly
- Electrically isolating



**Weitere technische Hinweise befinden sich im jeweiligen Katalog.**

Alle technischen Daten und Hinweise sind unverbindlich. Rechtsansprüche können daraus nicht abgeleitet werden. Der Anwender ist grundsätzlich verpflichtet zu prüfen, ob die dargestellten Produkte seinen Anforderungen genügen. Änderungen, die dem technischen Fortschritt dienen, behalten wir uns jederzeit vor. Mit Erscheinen dieses Kataloges werden alle älteren Prospekte und Fragebögen zu den gezeigten Produkten ungültig.

**Check out the respective catalogue for further technical details.**

*All technical details and information is non-binding and cannot be used as a basis for legal claims. The user is obligated to determine whether the represented products meet his requirements. We reserve the right at all times to carry out modifications in the interests of technical progress. Upon the issue of this catalogue all previous brochures and questionnaires on the products displayed are no longer valid.*

**RINGFEDER POWER TRANSMISSION GMBH** · Oberschlesienstr. 15, D-47807 Krefeld, Germany · Phone: +49 (0) 2151 835-232  
Fax: +49 (0) 2151 835-19232 · E-mail: sales.international@ringfeder.com

**GERWAH GmbH** · Lützeltaler Str. 5a, D-63868 Großwallstadt, Germany · Phone: +49 (0) 6022 2204-0 · Fax: +49 (0) 6022 2204-11  
E-mail: sales.international@gerwah.com

**RINGFEDER POWER TRANSMISSION INDIA PRIVATE LIMITED** · Plot No. 4, Door No. 220, Mount Poonamallee High Road, Kattupakkam, Chennai – 600 056, India · Phone: +91 44 26496-411 · Fax: +91 44 26496-422 · E-mail: sales.india@ringfeder.com  
E-mail: sales.india@gerwah.com

**RINGFEDER Corporation** · 165 Carver Avenue, P.O. Box 691 Westwood, NJ 07675, USA · Toll Free: +1 888 746-4333  
Phone: +1 201 666 3320 · Fax: +1 201 664 6053 · E-mail: sales.usa@ringfeder.com · E-mail: sales.usa@gerwah.com