

Abmessungen · Dimensions

- øA = Außendurchmesser/outer diameter
- øD1^{H7} = Bohrungsdurchmesser/bore diameter
- øD2^{H7} = Bohrungsdurchmesser/bore diameter
- øH = Stördurchmesser/clearance diameter
- C = Geführte Länge der Wellenbohrung/
Guided length shaft bore
- E = Einbaumaß für Elastomerstern/mounting dimension
for elastomeric spider
- I = Grundabmessung/basic dimension
- K = Grundabmessung/basic dimension
- L = Gesamtlänge/total length
- G = Schraube/screw



Abmessungen / Dimensions

Technische Daten / Technical Data

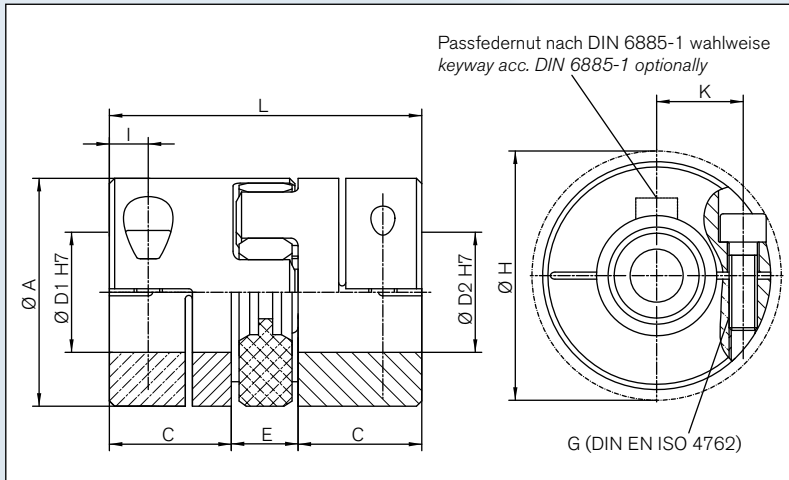
Größe Size	L	ø A	K	ø H	E	ø D1 ^{H7}	ø D2 ^{H7}	C	I	G	T _{KN}	M _A	n _{max}	J	Gewicht Weight
	mm	mm	mm	mm	mm	mm	mm	mm	mm	mm	Nm	Nm	min ⁻¹	10 ⁻³ Kg ^{m2}	
14	35	30	10,5	34	13	10-14	10-14	11	5	M4	12,5	5	13000	0,006	41
19	66	40	15	45	16	10-20	10-20	25	6	M5	17	10	10000	0,036	148
24	78	55	20	57	18	20-28	20-28	30	10	M6	60	18	7000	0,15	322
28	90	65	24	70	20	24-38	24-38	35	11	M8	160	43	6000	0,33	512
38	114	80	30	89	24	32-44	32-44	45	13	M10	325	84	5000	1,04	960
42	126	95	35	96	26	35-50	35-50	50	14	M10	450	84	4000	6,1	4200
48	140	105	40	110	28	40-60	40-60	56	15	M12	525	145	3600	14,6	5300

Trägheitsmoment und Gewicht sind mit dem größten Bohrungsdurchmesser gerechnet.
Moment of inertia and weight (mass) are calculated with reference to the largest bore size.

Bestellbeispiel / Ordering example:

ADS

Baureihe/Series Größe/Size Länge/Length	Bohrungs-/ bore- ø D1	Bohrungs-/ bore- ø D2	Weitere Angaben/ Further details*
ADS 42	40 ^{H7}	44 ^{H7}	XX



Schnittdarstellung / sectional view

Technische Daten · Technical Data

- T_{KN} = Nenndrehmoment/nominal torque
- J = Trägheitsmoment/moment of inertia
- M_A = Anzugsmoment der Schrauben/
tightening torque of screws
- n_{max} = Maximale Drehzahl/max. rotational speed

Bohrungsbereiche / Drehmomente · Bore range / Torque values

Größe Size																					
	Ø 10	Ø 11	Ø 13	Ø 14	Ø 16	Ø 18	Ø 19	Ø 20	Ø 24	Ø 25	Ø 28	Ø 30	Ø 32	Ø 35	Ø 38	Ø 40	Ø 42	Ø 44	Ø 48	Ø 50	Ø 60
14	12,5	12,5	12,5	12,5																	
19	17	17	17	17	17	17	17	17													
24								60	60	60	60										
28									160	160	160	160	160	160	160						
38													325	325	325	325	325	325			
42														415	427	435	443	450	450	450	
48																525	525	525	525	525	525

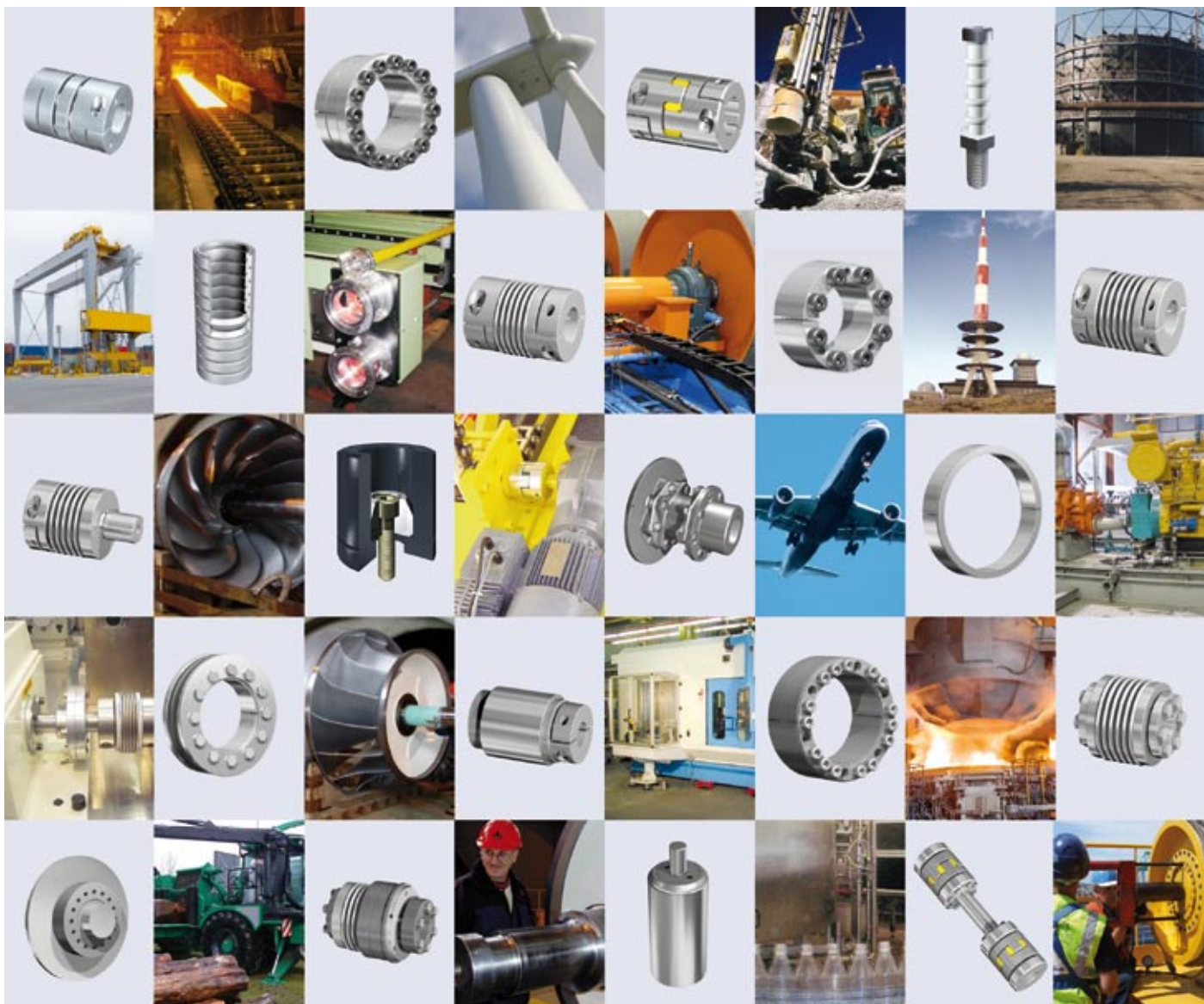
Bohrungsbereich D1/D2 und zugehörige übertragbare Drehmomente (Nm) der Kupplung
Bore range D1/D2 and corresponding transmissible torque values (Nm) of the coupling

Eigenschaften

- Klemmnabe für größere Drehmomente
- Einfache Montage
- Dämpfend
- Elektrisch isolierend

Characteristics

- Clamping hub for higher torque capacity
- Simple assembly
- Vibration damping
- Electrically isolating



Weitere technische Hinweise befinden sich im jeweiligen Katalog.

Alle technischen Daten und Hinweise sind unverbindlich. Rechtsansprüche können daraus nicht abgeleitet werden. Der Anwender ist grundsätzlich verpflichtet zu prüfen, ob die dargestellten Produkte seinen Anforderungen genügen. Änderungen, die dem technischen Fortschritt dienen, behalten wir uns jederzeit vor. Mit Erscheinen dieses Kataloges werden alle älteren Prospekte und Fragebögen zu den gezeigten Produkten ungültig.

Check out the respective catalogue for further technical details.

All technical details and information is non-binding and cannot be used as a basis for legal claims. The user is obligated to determine whether the represented products meet his requirements. We reserve the right at all times to carry out modifications in the interests of technical progress. Upon the issue of this catalogue all previous brochures and questionnaires on the products displayed are no longer valid.

RINGFEDER POWER TRANSMISSION GMBH · Oberschlesienstr. 15, D-47807 Krefeld, Germany · Phone: +49 (0) 2151 835-232
Fax: +49 (0) 2151 835-19232 · E-mail: sales.international@ringfeder.com

GERWAH GmbH · Lützeltaler Str. 5a, D-63868 Großwallstadt, Germany · Phone: +49 (0) 6022 2204-0 · Fax: +49 (0) 6022 2204-11
E-mail: sales.international@gerwah.com

RINGFEDER POWER TRANSMISSION INDIA PRIVATE LIMITED · Plot No. 4, Door No. 220, Mount Poonamallee High Road, Kattupakkam, Chennai – 600 056, India · Phone: +91 44 26496-411 · Fax: +91 44 26496-422 · E-mail: sales.india@ringfeder.com
E-mail: sales.india@gerwah.com

RINGFEDER Corporation · 165 Carver Avenue, P.O. Box 691 Westwood, NJ 07675, USA · Toll Free: +1 888 746-4333
Phone: +1 201 666 3320 · Fax: +1 201 664 6053 · E-mail: sales.usa@ringfeder.com · E-mail: sales.usa@gerwah.com