



**Rudolf Huber GmbH**  
**ELEKTROMAGNET-ZAHNKUPPLUNGEN**



**Zubehör für elektromagnetisch betätigte Zahnkupplungen:  
Mitnahmeringe**

**Aubingerweg 41  
82178 Puchheim**

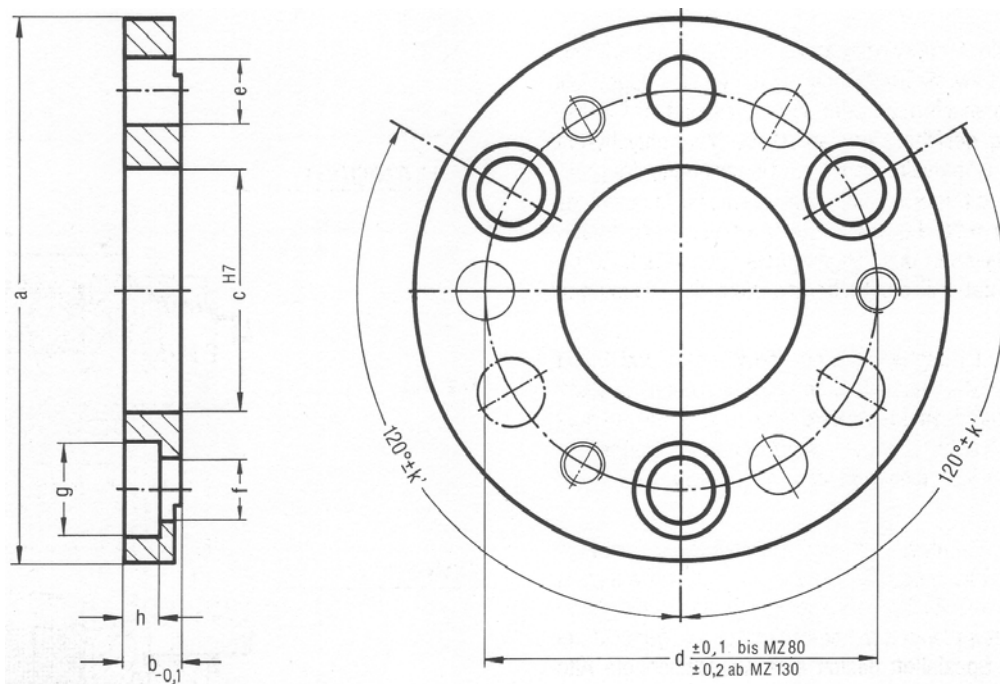
Tel: +49 (0)89 89026426  
Fax: +49 (0)89 89026427

[www.mz-kupplungen.de](http://www.mz-kupplungen.de)  
info@huber-praezisionsmechanik.de



## Zubehör für Elektromagnet-Zahnkupplungen: Mitnahmeringe

Überall dort, wo das Einhalten der Toleranzen bei der Herstellung der Löcher für die Mitnahmebolzen Schwierigkeiten bereitet, empfehlen wir, Mitnahmeringe vorzusehen. Die Anschluß- und Einbaumaße der Mitnahmeringe sind nachstehender Skizze und Maßtabelle zu entnehmen. Der Zentrieransatz am mitzunehmenden Getriebeteil erhält die Passung k6. Die Befestigung erfolgt durch drei Zylinderschrauben und Zylinderstifte. Die Stiftlöcher sind mit 0,4 mm Untermaß vorgebohrt und werden gemeinsam mit den Gegenbohrungen aufgebohrt und gerieben. Schrauben und Stifte sind gegen Lösen zu sichern.



Type	a	b -0,1	c H 7	d ±0,1 bis MZ 80 ±0,2 ab MZ 130	e		f	g	h	k
					Ø	Anzahl				
MZ 1,3.000 - 401	56	6	28	41	7,6	1	6,6	11	4,8	10'
MZ 2,5.000 - 401	65	6	35	49	7,6	1	6,6	11	4,8	10'
MZ 5.000 - 401	86	6	52	68	9,6	1	6,6	11	4,8	10'
MZ 10.000 - 401	95	6	60	77	9,6	1	6,6	11	4,8	10'
MZ 20.000 - 401	110	8	68	88	11,6	1	9	15	6,5	10'
MZ 40.000 - 401	130	10	80	106	15,6	1	9	15	7,5	10'
MZ 80.000 - 401	155	12	100	128	15,6	1	11	18	9,5	5'
MZ 130.000 - 401	172	14	110	139	15,6	1	11	18	9,5	5'
MZ 200.000 - 401	200	14	130	166	15,6	2	11	18	9,5	5'
MZ 300.000 - 401	228	16	150	190	19,6	2	11	18	9,5	5'
MZ 500.000 - 401	266	18	180	225	19,6	2	14	20	11	5'
MZ 750.000 - 401	314	22	220	266	19,6	3	14	20	11	5'
MZ 1200.000 - 401	362	25	250	306	19,6	3	14	20	11	5'