



**Rudolf Huber GmbH**  
**ELEKTROMAGNET-ZAHNKUPPLUNGEN**



**Zahnscheiben:  
Datenblatt**

**Aubingerweg 41  
82178 Puchheim**

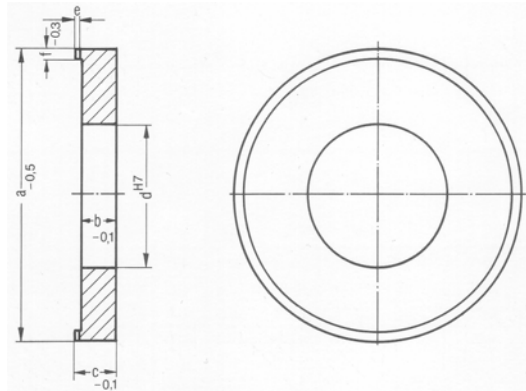
Tel: +49 (0)89 89026426  
Fax: +49 (0)89 89026427

[www.mz-kupplungen.de](http://www.mz-kupplungen.de)  
info@huber-praezisionsmechanik.de



## Zahnscheiben

Zur Herstellung von mechanischen Schaltkupplungen, Bremsen oder Haltevorrichtungen für Spezialzwecke für den eigenen Bedarfsfall sind unsere Zahnscheiben eine ideale Hilfe. Diese Scheiben können nachträglich bearbeitet werden, da nur die Verzahnung gehärtet ist.



Bestellbeispiel für ein Paar Zahnscheiben mit 110 mm Außendurchmesser und Normalverzahnung <sup>1)</sup>:

### 2 Stück Zahnscheiben ZS 12.000-01

type	a	b	c	d	e	f	Zähne-Zahl	Radialspiel der Zähne	Massen-trägheits - Moment J(kg cm <sup>2</sup> )	übertragbares Drehmoment Nm/kpm	Faktor		Gewicht kg
	-0,3	-0,1	-0,1	H7	-0,3	ca.					X	Y	
ZS 02.000-01	36	9	10,3	16	0,7	1,2	96	10'	0,12	10/1	2	20	0,05
ZS 04.000-01	56	9	10,3	28	0,7	1,6	120	0	0,7	40/4	1,3	13	0,13
ZS 06.000-01	65	9	10,3	30	0,7	2,2	120	0	1,2	80/8	1 1	11	0,18
ZS 08.000-01	86	9	10,3	42	0,7	2,6	192	30'	3,7	160/16	0,85	8,5	0,30
ZS 10.000-01	95	9	10,3	52	0,7	2,6	192	30'	5,2	300/30	0,76	7,5	0,35
ZS 12.000-01	110	11	12,3	62	0,7	2,6	192	25'	11	600/60	0,66	6,5	0,55
ZS 14.000-01	130	13	14,3	80	0,7	2,8	240	25'	25	1200/120	0,56	5,5	0,85
ZS 16.000-01	155	15	16,3	90	0,7	2,8	240	20'	60	2400/240	0,47	4,6	1,45
ZS 18.000-01	180	19	20,3	95	0,8	5	240	15'	140	4000/400	0,40	4,0	2,70
ZS 20.000-01	210	21	22,3	105	0,8	6	240	15'	250	6000/600	0,35	3,4	4,25
ZS 22.000-01	240	23	24,3	126	0,8	7	320	10'	550	9000/900	0,30	3,0	5,9
ZS 24.000-01	280	25	27,3	150	1	8	342	10'	1125	15000/1500	0,26	2,6	8,5
ZS 26.000-01	330	29	31,3	195	1	9	400	10'	2350	22000/2200	0,22	2,2	13
ZS 28.000-01	380	33	35,3	225	1	10	480	10'	4750	35000/3500	0,19	1,9	19

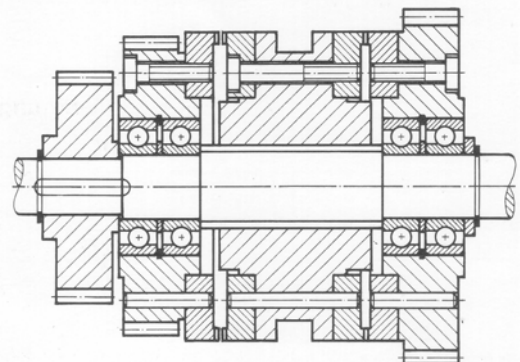
<sup>1)</sup> Es sind auch Zahnscheiben mit Sonderverzahnung ( siehe Seite 6 und 7) lieferbar.

Der erforderliche Anpreßdruck für ein bestimmtes Drehmoment errechnet sich nach der Formel:

$$P_{[kp]} = M_d [Nm] \cdot X$$

oder

$$P_{[kp]} = M_d [kpm] \cdot Y$$



Beispiel: