

Power Transmission

Product Division Motors and Drives



Mini Gear Motors
Mini-moto-réducteurs
Mini Motoriduttori

 **HEYNAU**
Getriebe + Service GmbH

Tuchwalkerstrasse 5 • D-84034 Landshut
Tel.: +49 (0)871 78 01-0 • Fax: 78 01-140

Mini Gear Motors Series G 2	Mini-moto-réducteurs série G 2	Mini Moto Riduttori Serie G 2
Technical summary	<i>Résumé technique</i>	Panoramica tecnica
2	2	2
Selection lists	<i>Tableau de sélection</i>	Tabella di scelta
5	5	5
Dimensional drawings	<i>Schéma des cotes</i>	Schizzi quotati
7	7	7
Motor mounting	<i>Adaptation du moteur</i>	Motori
Single-phase AC motors	<i>Moteurs à c. a. monophasés</i>	Motori monofasi a induzione
9	9	9
Three-phase motors	<i>Moteurs triphasés</i>	Motori trifasi
9	9	9
Foreign representatives	<i>Répresentants étrangers</i>	Indirizzi estero
10	10	10
Delivery program	<i>Programme de livraison</i>	Programma di vendita
11	11	11

The details of this catalogue refer to the specifications of products, but do not represent a guarantee of characteristics.

Availability and right to change reserved.

Printed in Germany
6652/3513 E/F/I-9.89-3.0 EW

Les données du catalogue contiennent la spécification des produits, mais pas la garantie de caractéristiques particulières.

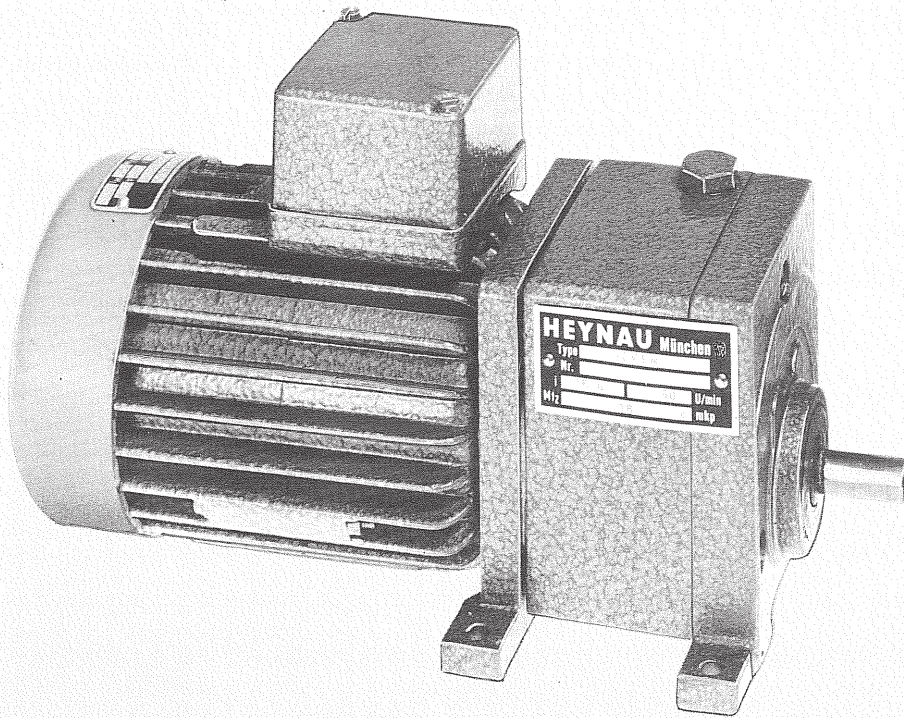
Possibilités de livraison et modifications réservées.

Imprimé en Allemagne

I dati di questo catalogo si riferiscono alla specificazione dei prodotti e non ne assicurano le loro caratteristiche.

Ci riserviamo il diritto di possibili consegne e modificazioni tecniche.

Printed in Germany



General Description

The spur gear drives of the G2 series are specifically excelled by their small dimensions and compactness. The gear housing is a sturdy aluminum casting. The used gears are hardened and their tooth flanks are partially finely ground so as to ensure a high degree of smooth running. The output shafts are principally running in ball bearings. The individual gear drive models are either single-stage (G2V1 type) or two-stage (G2V2 type) spur gear drives or modular systems with the option of either 3 to 6 gearing stages (G2V39-V69 types) or 3 to 7 gearing stages (G2V3-V7 types), at transmission ratios from 3 to 2805 : 1. The transmission ratio may further be substantially increased when gear drive combinations will be installed which are not enlisted in this Catalogue. In such a case please contact the experts in our parent company for further information and guidance.

Special features

- Drive power up to 0.09 kW
- Torque at driven side up to 30 Nm
- Three-phase and single-phase A.C. models
- Designed for minimum space requirements
- Maintenance-free
- Operative in any position
- For industrial applications in constructional engineering, in the manufacture of apparatus, and in the design and construction of industrial installations and plants.

Description générale

Les engrenages cylindriques de la série G2 se distinguent particulièrement par leur petites dimensions. Le boîtier de l'engrenage consiste en fonte d'aluminium stable. La denture utilisée est trempée et en partie polie, permettant une marche très silencieuse. Les arbres récepteurs sont en général logés dans des roulements à billes.

Les différents types d'engrenages consistent en engrenages cylindriques mono-étagés (Type G2V1) ou bi-étagés (Type G2V2) ou en systèmes modulaires, offrant le choix entre 3 à 6 étages (Type G2V39-V69) ou 3 à 7 étages (Type G2V3-V7) avec un rapport de transmission de 3 à 2805 : 1.

Le rapport de transmission peut être sensiblement augmenté par l'intermédiaire de combinaisons d'engrenages, ne figurant pas dans ce catalogue. Veuillez vous adresser à cet effet à la maison mère.

Caractéristiques particulières

- Puissance motrice jusqu'à 0,09 kW
- Couples de sortie jusqu'à 30 mN
- Version pour moteurs asynchrones triphasés et à courant alternatif monophasé
- Aptitude pour petites dimensions
- Absence d'entretien
- Positions facultatives de l'engrenage
- Conception pour applications industrielles en construction mécanique, construction d'appareils et d'installations.

Descrizione generale

I riduttori a ruote dentate cilindriche della serie G2 si distinguono in modo particolare per il loro volume ridotto. La scatola degli ingranaggi è costituita da un getto di alluminio robusto. Le ruote dentate utilizzate sono temperate e in parte con i fianchi rettificati in tal modo da garantire una silenziosità di funzionamento molto alta. L'albero condotto è montato su cuscinetti a sfere. Si tratta di riduttori a uno (tipo G2V1) o a due stadi (tipo G2V2) oppure di costruzioni modulari da 3 a 6 stadi di riduzione (tipo G2V39-V69) o da 3 a 7 stadi (tipo G2V3-V7) con rapporti da 3 a 2805 : 1.

Con delle combinazioni d'ingranaggi non specificate in questo catalogo si può ottenere un rapporto di trasmissione notevolmente più alto. Si prega di conferire per ciò con la sede principale.

Caratteristiche particolari

- Potenza motrice fino a 0,09 kW
- Coppia di uscita fino a 30 Nm
- Modelli per corrente trifase e per corrente alternata monofase
- Adatto per le condizioni di montaggio più limitate
- Non richiede manutenzione
- Indipendente da una qualunque posizione
- Per gli impieghi industriali nelle costruzioni di macchine, di apparecchiature et degli impianti.

Permissible Shaft Loads
Charges admissibles de l'arbre
Carico ammissibile sull'albero

Permissible radial force F_r related to shaft center
Force radiale admissible F_r relative au centre de l'arbre
 Forza radiale ammissibile F_r riferita a metà albero

Type Type Tipo	Free input shaft Arbre d'entrée libre Albero di entrata N	Output shaft Arbre de sortie Albero di uscita N
G2V1	40	240
G2V2	40	530
G2V2K2	40	660
G2V3-G2V7	20	300
G2V3K2-G2V7K2	20	660
G2V39-2V69	40	850
G2V39K3-G2V69K3	40	750

Driving Motors

Normally motors as stated below are fitted. Motors with other voltages and frequencies can be supplied upon request. Unless otherwise stated we generally supply gear units with the largest motor, according to the selection table.

Moteurs de commande

Les moteurs indiqués ci-après sont adaptés en série. Moteurs avec tensions et fréquences différentes sur demande. Sans indication spéciale, nous fournissons systématiquement les moto-réducteurs avec la puissance la plus élevée suivant le tableau de sélection.

Motori

Normalmente montiamo i motori sottoelencati, ma a richiesta le tensioni e le frequenze possono essere diverse. In mancanza di precisazioni i miniriduttori vengono forniti col motore più potente tra quelli indicati nelle "tabelle di scelta" che qui seguono.

Input Capacity <i>Puissance d'entrée</i> Potenza in entrata W	Nominal Voltage <i>Tension normale</i> Tensione di serie V	Frequency <i>Fréquence</i> Frequenza Hz	Nominal Speed <i>Vitesse nominale</i> Giri nominali 1/min	Rated Current <i>Courant nominal</i> Corrente nominale A	Protection Type <i>Genre de protection</i> Protezione
Single-phase AC motors <i>Moteurs à courant alternatif monphasés</i>		Motori monofasi a induzione		220 V	
12	220	50	1300	0,22	IP 54
20	220	50	1300	0,33	IP 54
90	220	50	1380	0,95	IP 54
Three-phase asynchronous motors <i>Moteurs asynchrones triphasés</i>		Motori asincroni trifasi		380 V	
15	220/380ΔY	50	1300	0,2	IP 54
30	220/380ΔY	50	1300	0,3	IP 54
90	220/380ΔY	50	1330	0,35	IP 54

Input Capacity <i>Puissance d'entrée</i> Potenza in entrata W	Weight <i>Masse</i> Peso kg	Equipment <i>Equipement</i> Dotazione
Single-phase AC motors <i>Moteurs à courant alternatif monphasés</i>		Motore monofasi a induzione
12	1,2	Operating capacitor <i>Condensateur de fonctionnement</i> Condensatore di corsa (c = 3μF)
20	1,7	Operating capacitor <i>Condensateur de fonctionnement</i> Condensatore di corsa (c = 4μF)
90	3,5	Starting and operating capacitor, starting relay (starting torque 170%) <i>Condensateur de démarrage et de fonctionnement, relais de démarrage (couple de démarrage 170%)</i> Condensatore di avviamento e di corsa, relé di avviamento (coppia di spunto 170%)
Three-phase asynchronous motors <i>Moteurs asynchrones triphasés</i>		Motore asincrono trifasi
15	1,2	–
30	1,7	–
90	3,5	Optional with brake or explosion-proof EEx e IIT 4 <i>Au choix avec frein adapté ou exécution anti-explosion EEx e IIT 4</i> A richiesta autofrenanti o antideflagr. EEx e IIT 4

Combined gear drives with D.C. motors see catalogue "Mini D.C. Gear Motor".

Combinaisons d'engrenages munis de moteurs à courant continu, voir catalogue "Mini-moto-réducteurs à courant continu".
 Per la combinazioni di riduttori con motori a corrente continua, si prega di vedere il catalogo relativo ai "Mini Motorriduttori a corrente continua".

Mounting Positions

Attention is drawn to the fact that the gear drive systems of the G2 series are completely self-contained units and that customer is free to install them in any mounting position desired. In drive units including angular bevel gear drives, the arrangement of the driven or output shaft will be defined on the basis of the B3 models.

Positions de montage

Nous indiquons que les engrenages de la série G2 sont entièrement fermés et peuvent être disposés – selon la commande du client – de façon facultative. Pour les unités d'entraînement à réducteurs à renvois d'angle la disposition de l'arbre récepteur est définie à partir de la version B3.

Posizioni di montaggio

Vogliamo far notare che i riduttori della serie di costruzione G2 sono completamente chiusi e possono essere disposti, per quanto riguarda la posizione del montaggio, a scelta del cliente. Per i riduttori con rinvio ad angolo la disposizione dell'albero condotto viene definita secondo la forma di costruzione B3.

Technical Summary

Résumé technique

Panoramica tecnica

Maintenance-free

The fractional horsepower motors of the G2 series are maintenance-free and their lubrication system integrity is designed to persist for the working life of the overall system.

Combined versions with angular bevel gear drive

With the exception of the spur-gear drive of the G2V1 type, all drive systems of the G2 series may be combined with angular bevel gear drives. Reference is made to the Table on page 6 enlisting all the options available. When placing your order please specify the desired arrangement of the output shaft.

Type	Gearbox ratio : 1	Output torque Nm	Weight kg
K2	2	20	0.8
K3	1.5	30	1.5

Absence d'entretien

Les moteurs réducteurs de faible puissance de la série G2 ne nécessitent pas d'entretien et sont lubrifiés à vie.

Version avec réducteurs à renvois d'angle

À l'exception de l'engrenage cylindrique du type G2V1, tous les engrenages de la série G2 peuvent être combinés avec réducteurs à renvois d'angle. Voir page 6 pour les tableaux de sélection. Indiquer lors de la commande la position souhaitée de l'arbre récepteur.

Type	Rapport de réduction 1 /	Couple de sortie mN	Masse kg
K2	2	20	0.8
K3	1.5	30	1.5

Non richiede manutenzione

I motoriduttori di potenza ridotta della serie di costruzioni G2 non richiedono manutenzione e sono lubrificati a vita.

Esecuzione di riduttore con rinvio ad angolo

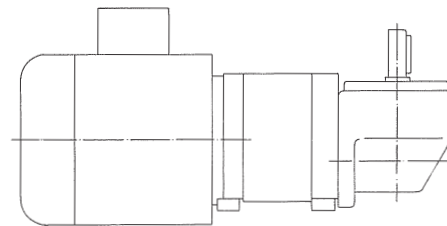
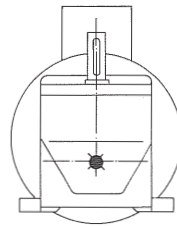
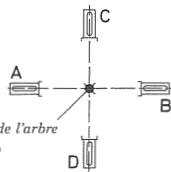
Ad eccezione dei riduttore a ruote dentate cilindriche del tipo G2V1, tutti i riduttore della serie G2 possono essere combinati con rinvii ad angolo. Per la tabella delle selezioni si prega di vedere a pagina 6. Nel caso di ordinazione, deve essere indicata la disposizione desiderata dell'albero condotto.

Tipo	Trasmissione : 1	Coppia di uscita Nm	Peso kg
K2	2	20	0.8
K3	1.5	30	1.5

Position of output shaft alternatively A, B, C or D
Position de l'arbre secondaire au choix A, B, C ou D
Disposizione dell'albero in uscita A, B, C oppure D da indicare

Axis for shaft position

Pivot pour la détermination de la position de l'arbre
Centro di rotazione per disposizione albero



Designs with free input shaft

When free input shaft is applied the maximum input torques according to annexed table have to be kept to. Moreover care has to be taken that the limiting torques of spur gearboxes or angular bevel drives are not exceeded.

Exécutions avec arbre d'entrée libre

Pour ces exécutions il est indispensable de ne pas dépasser les couples d'entrée max. indiqués dans le tableau ci-contre, ainsi que les couples limites des réducteurs et des renvois d'angle.

Tip con albero di entrata libero

Con questi tip le coppie in entrata indicate nella tabella qui accanto non devono mai essere superate: lo stesso dicasi per le coppie indicate per la uscita dai riduttori e dai rinvii ad angolo.

Type	Max. input torque up to	Limit torque at output side
Type	Couple d'entrée max. pour	Couple limite côté sortie
Tipo	Coppia max. in entrata per	Coppia max. erogabile
	$n_1 \text{ max} = 1400 \text{ 1/min}$	
	Nm	Nm
G2V1	0,9	6
G2V2	0,9	16
G2V2K2	0,9	20
G2V3-G2V7	0,5	10
G2V3K2-G2V7K2	0,5	20
G2V39-G2V69	0,9	30
G2V39K3-G2V69K3	0,9	30

Selection List Spur Gearbox

Tableau de sélection réducteur à engrenages droits

Tabella di scelta riduttore a ruote cilindriche

Output speed n_2 at	Output torque M_2 depending on motor capacity					Type	Gearbox reduction ratio i	Weight without motor (motor weights see page 3)
<i>Vitesse de sortie n_2 pour</i>	<i>Couple de sortie M_2 dépendant de la puissance d'entrée</i>					<i>Type</i>	<i>Rapport de réduction i</i>	<i>Masse sans moteur (Masse des moteurs, cr. page 3)</i>
Giri in uscita n_2 per	Coppie in uscita M_2 in dipendenza dalla potenza in entrata					Tipo	Trasmissione i	Peso senza motore (peso del motore vedi pag. 3)
$n_1 = 1300$	12 W 1~	15 W 3~	20 W 1~	30 W 3~	90 W** 1~/3~			
l/min	Nm	Nm	Nm	Nm	Nm		: 1	kg
439			0,41	0,62	1,8	G2V1M	2,96	0,8
392			0,44	0,65	1,9	G2V3M	3,32	0,7
256			0,71	1,1	3,0	G2V1M	5,07	0,8
198			0,92	1,4	3,9	G2V1M	6,58	0,8
163			1,1	1,6	4,6	G2V2M	8,00	1,3
125			1,4	2,0	5,9	G2V3M	10,37	0,7
95			1,8	2,8	8,0	G2V2M	13,71	1,3
84			2,0	3,1	8,9	G2V3M	15,56	0,7
73			2,4	3,6	10,1	G2V2M	17,81	1,3
60			2,8	4,2	12,1	G2V39M	21,65	2,1
58			2,9	4,3	10*	G2V4M	22,31	0,7
55			3,1	4,7	10*	G2V3M	23,83	0,7
38			4,4	6,6	10*	G2V4M	34,15	0,7
35			4,8	7,2	20,8	G2V39M	37,10	2,1
30			5,5	8,3	10*	G2V4M	43,07	0,7
27			6,3	9,4	27,1	G2V39M	48,2	2,1
22,2			7,5	11,2	30*	G2V49M	58,57	2,1
17,7			9,3	10*	10*	G2V5M	73,49	0,7
16,6			10*	10*		G2V4M	78,49	0,7
14,0			10*	10*		G2V5M	92,68	0,7
13,0			12,8	19,2	30*	G2V49M	100,38	2,1
10,0			16,6	24,9	30*	G2V49M	130,43	2,1
9,2		10*	10*			G2V5M	141,89	0,7
8,2			19,8	29,7	30*	G2V59M	158,50	2,2
7,7	10*	10*				G2V5M	168,89	0,7
5,0	10*	10*				G2V5M	258,56	0,7
4,8	20,4	25,4	30*	30*		G2V59M	271,62	2,2
3,7	26,4	30*	30*			G2V59M	352,93	2,2
3,5	10*	10*				G2V6M	370,60	0,8
3,0	30*	30*	30*			G2V69M	428,87	2,2
2,3	10*	10*				G2V6M	556,36	0,8
1,76	30*	30*				G2V69M	734,96	2,2
1,52	10*	10*				G2V6M	851,72	0,8
1,36	30*	30*				G2V69M	954,97	2,2
1,29	10*	10*				G2V7M	1005,73	0,8
1,06	10*	10*				G2V7M	1220,79	0,8
0,84	10*	10*				G2V7M	1539,64	0,8
0,70	10*	10*				G2V7M	1832,72	0,8
0,46	10*	10*				G2V7M	2805,65	0,8

* Maximum permissible torque of spur gearbox.

* *Couple limite admissible du réducteur à engrenages droits.*

* Coppia limite ammessa dal riduttore a ruote cilindriche.

** Rated motor speed with 90 W three phase AC $n_1 = 1330$ 1/min, with 90 W single-phase AC $n_1 = 1380$ 1/min.

Since the output speeds in the selection lists are generally based on $n_1 = 1300$ 1/min, relatively higher output speeds are resulting when using motors with 90 W. Available motor designs see page 3.

** *Vitesse nominale du moteur à courant triphasé, 90 W, $n_1 = 1330$ 1/mn, avec moteur à courant alternatif, 90 W, $n_1 = 1380$ 1/mn.*

Les vitesses de sortie indiquées dans le tableau de sélection se rapportent à $n_1 = 1300$ 1/mn. Les vitesses de sortie obtenues avec les moteurs à 90 W seront donc plus élevées. Moteurs, exécutions possibles cf. page 3.

** Giri nominali del motore trifase da 90 W. $n_1 = 1330$ 1/min, con motore monofase da 90 W $n_1 = 1380$ 1/min. Siccome i numeri di giri in uscita della tabella di scelta si riferiscono globalmente a $n_1 = 1300$ 1/min, i numeri di giri in uscita effettivi con motori da 90 W saranno corrispondentemente più alti. Possibili esecuzioni dei motori vedi pag. 3.

Selection List Angular Bevel Drive

Tableau de sélection renvoi d'angle

Tabella di scelta rinvio ad angolo

Output speed n_2 at	Output torque M_2 depending on motor capacity					Type	Gearbox reduction ratio i	Weight without motor (motor weights see - page 3)
Vitesse de sortie n_2 pour	Couple de sortie M_2 dépendant de la puissance d'entrée					Type	Rapport de réduction i	Masse sans moteur (Masse des moteurs, cf. page 3)
Giri in uscita n_2 per	Coppie in uscita M_2 in dipendenza dalla potenza in entrata					Tipo	Trasmissione i	Peso senza motore (peso del motore vedi pag. 3)
$n_1 = 1300$	12 W 1~	15 W 3~	20 W 1~	30 W 3~	90 W** 1~/3~			
1/min	Nm	Nm	Nm	Nm	Nm		: 1	kg
195			0,83	1,25	3,9	G2V3K2M	6,65	1,5
81			2,0	3,1	8,6	G2V2K2M	16,00	2,1
63			2,6	3,9	10,1	G2V3K2M	20,73	1,5
47			3,5	5,2	14,8	G2V2K2M	27,42	2,1
42			3,9	5,8	16,5	G2V3K2M	31,13	1,5
40			4,0	6,3	17,0	G2V39K3M	32,47	3,6
36			4,5	6,8	20*	G2V2K2M	35,63	2,1
29			5,5	8,2	20*	G2V4K2M	44,62	1,5
27,3			6,0	8,9	20*	G2V3K2M	47,65	1,5
23,4			6,9	10,3	29,1	G2V39K3M	55,64	3,6
19,0			8,4	12,5	20*	G2V4K2M	68,30	1,5
18,0			8,9	13,4	30*	G2V39K3M	72,30	3,6
15,0			10,5	15,8	20*	G2V4K2M	86,14	1,5
14,8			10,6	15,9	30*	G2V49K3M	87,86	3,6
8,8			17,6	20*	20*	G2V5K2M	146,98	1,5
8,6			18,2	27,3	30*	G2V49K3M	150,57	3,6
8,3			19,2	20*	20*	G2V4K2M	156,98	1,5
7,0			20*	20*		G2V5K2M	185,37	1,5
6,6			23,7	30*	30*	G2V49K3M	195,64	3,6
5,5			28,2	30*	30*	G2V59K3M	237,74	3,7
4,6			20*			G2V5K2M	283,77	1,5
3,8	20*	20*				G2V5K2M	337,78	1,5
3,2	29,0	30*	30*	30*		G2V59K3M	407,43	3,7
2,5	20*	20*				G2V5K2M	517,12	1,5
2,4	30*	30*	30*			G2V59K3M	529,39	3,7
2,0	30*	30*	30*			G2V69K3M	643,30	3,7
1,75	20*	20*				G2V6K2M	741,20	1,6
1,17	30*	30*				G2V69K3M	1102,45	3,7
1,16	20*	20*				G2V6K2M	1112,72	1,6
0,90	30*	30*				G2V69K3M	1432,46	3,7
0,76	20*	20*				G2V6K2M	1703,44	1,6
0,46	20*	20*				G2V7K2M	2011,46	1,6
0,53	20*	20*				G2V7K2M	2441,58	1,6
0,42	20*	20*				G2V7K2M	3079,28	1,6
0,35	20*	20*				G2V7K2M	3665,44	1,6
0,23	20*	20*				G2V7K2M	5611,30	1,6

* Maximum permissible torque of angular bevel drive.

* Couple limite admissible du renvoi d'angle.

* Coppia limite ammessa dal rinvio ad angolo.

** Rated motor speed with 90 W three phase AC $n_1 = 1330$ 1/min, with 90 W single-phase AC $n_1 = 1380$ 1/min.

Since the output speeds in the selection lists are generally based on $n_1 = 1300$ 1/min, relatively higher output speeds are resulting when using motors with 90 W. Available motor designs see page 3.

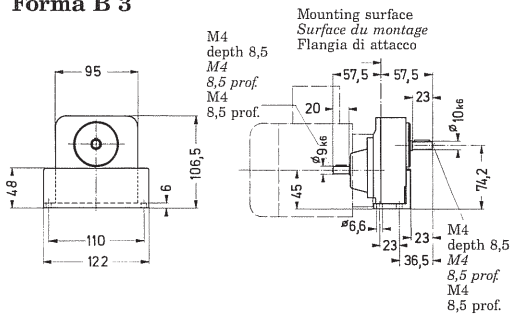
** Vitesse nominale du moteur à courant triphasé, 90 W, $n_1 = 1330$ 1/mn., avec moteur à courant alternatif, 90 W, $n_1 = 1380$ 1/mn. Les vitesses de sortie indiquées dans le tableau de sélection se rapportent à $n_1 = 1300$ 1/mn. Les vitesses de sortie obtenues avec les moteurs à 90 W seront donc plus élevées. Moteurs, exécutions possibles cf. page 3.

** Giri nominali del motore trifase da 90 W $n_1 = 1330$ 1/min, con motore monofase da 90 W $n_1 = 1380$ 1/min. Siccome i numeri di giri in uscita della tabella di scelta si riferiscono globalmente a $n_1 = 1300$ 1/min, i numeri di giri in uscita effettivi con motori da 90 W saranno corrispondentemente più alti. Possibili esecuzioni dei motori vedi pag. 3.

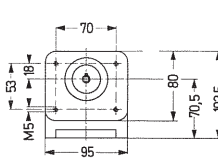
Dimensional Drawings · Spur Gearbox Schéma des cotes · Réducteur à engrenages droits Schizzi quotati · Riduttore a ruote cilindriche

Typ G2V1 / G2V1M

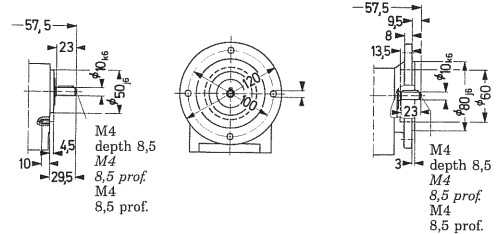
Foot mounting
Exécution à pattes
Forma B 3



Flange type (B 14)
Exécution à flasque (B 14)
Flangia (B 14)

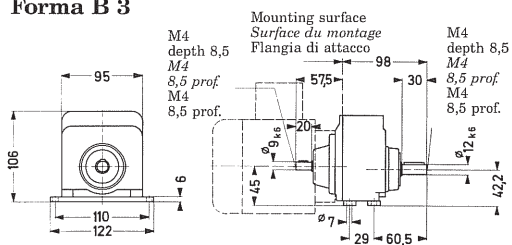


Flange type (B 5)
Exécution à flasque (B 5)
Flangia (B 5)

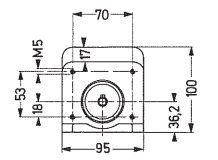


Typ G2V2 / G2V2M

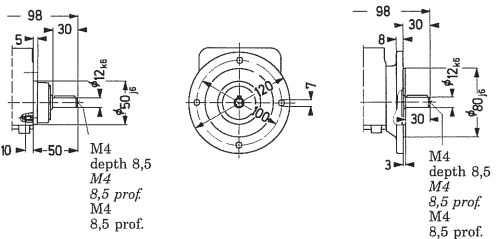
Foot mounting
Exécution à pattes
Forma B 3



Flange type (B 14)
Exécution à flasque (B 14)
Flangia (B 14)

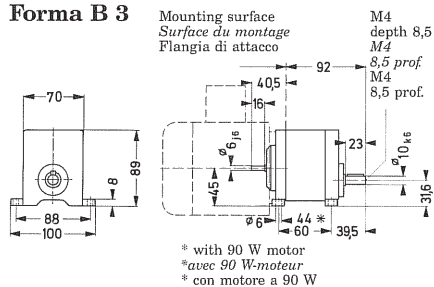


Flange type (B 5)
Exécution à flasque (B 5)
Flangia (B 5)



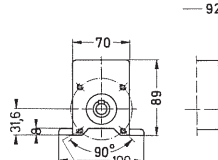
Typ G2V3 - G2V7 / G2V3M - G2V7M

Foot mounting
Exécution à pattes
Forma B 3



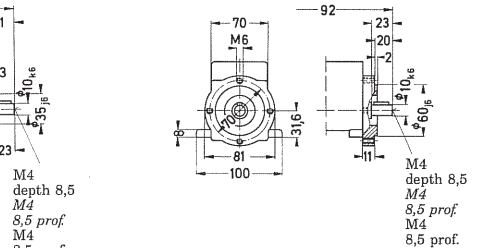
* with 90 W motor
*avec 90 W-moteur
* con motore a 90 W

Flange type (B 14)
Exécution à flasque (B 14)
Flangia (B 14)



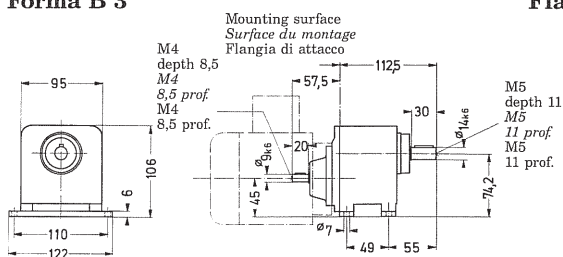
M5, depth 9
P.C.D. 75
M5, 9 prof.
Diamètre de perçage des trous 75
M5, 9 prof.
diam. d. circonferenza 75

Flange type (B 5)
Exécution à flasque (B 5)
Flangia (B 5)

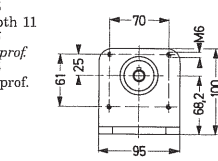


Typ G2V39 - G2V69 / G2V39M - G2V69M

Foot mounting
Exécution à pattes
Forma B 3

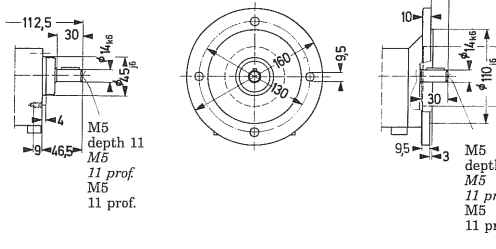


Flange type (B 14)
Exécution à flasque (B 14)
Flangia (B 14)



M5, depth 11
M5 11 prof.
M5 11 prof.

Flange type (B 5)
Exécution à flasque (B 5)
Flangia (B 5)



Dimensions in mm
Cotes en mm
Quote in mm

Parallel keys according to DIN 6885, sheet 1 (see page 8)
Clavettes parallèles selon DIN 6885, fiche 1 (voir page 8)
Chiavette secondo DIN 6885, foglio 1 (vedi pag. 8)

Subject to alterations!
Sous réserve de modification!
Salvo variazioni!

Motor Mounting – Dimensions of Single-phase AC Motors and Three-phase Motors

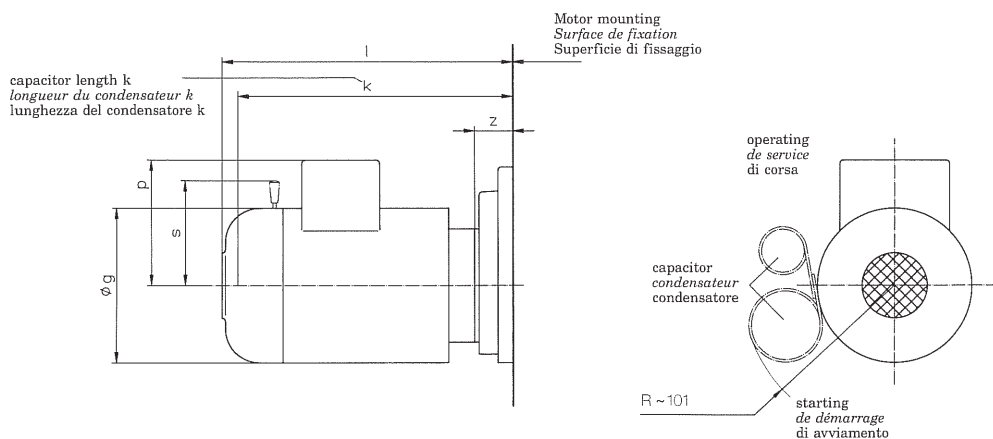
Adaptation du moteur – Cotes des moteurs à courant alternatif monophasés et triphasés

Accoppiamento al motore – Misure dei motori a corrente alternata monofase e motori trifasi

Single-phase A.C. motors and three-phase motors

Moteurs à courant alternatif monophasés et moteurs triphasés

Motori a corrente alternata monofase e motori trifasi



Input capacity	Drive type							For design	For motor with brake		
<i>Puissance d'entrée</i>	<i>Type de commande</i>							EExe IIT4	<i>Pour moteur avec frein</i>		
Potenza in entrata	Tipo di azionamento							Per modelli	Per motore		
								antideflagr.	autofrenanti		
								EExe IIT4			
		Ø g	k	p	l	z	p	l	p	s	l
12 W/1~, Capacitor, loose <i>condensateur mobile</i> condensatore mobile	G2V5M-G2V7M	87,5	-	80,5	129,5	11,5	-	-	-	-	-
	G2V5K2M-G2V7K2M	87,5	-	80,5	129,5	11,5	-	-	-	-	-
	G2V59M-G2V69M	87,5	-	80,5	139	21	-	-	-	-	-
15 W/3~	G2V59K3M-G2V69K3M	87,5	-	80,5	139	21	-	-	-	-	-
	G2V1M	87,5	-	80,5	159	21	-	-	-	-	-
	G2V2M	87,5	-	80,5	159	21	-	-	-	-	-
20 W/1~, Capacitor, loose <i>condensateur mobile</i> condensatore mobile	G2V2K2M	87,5	-	80,5	159	21	-	-	-	-	-
	G2V3M-G2V5M	87,5	-	80,5	149,5	11,5	-	-	-	-	-
	G2V3K2M-G2V5K2M	87,5	-	80,5	149,5	11,5	-	-	-	-	-
30 W/3~	G2V39M-G2V69M	87,5	-	80,5	159	21	-	-	-	-	-
	G2V39K3M-G2V69K3M	87,5	-	80,5	159	21	-	-	-	-	-
	G2V1M	111	165	96	177	9,5	118	177	96	95	222,5
90 W/1~, Capacitors, integral <i>condensateurs fixés</i> condensatore applicati in modo fisso	G2V2M	111	165	96	177	9,5	118	177	96	95	222,5
	G2V2K2M	111	165	96	177	9,5	118	177	96	95	222,5
	G2V3M-G2V5M	111	165	96	167,5	-	118	167,5	96	95	213
90 W/3~	G2V3K2M-G2V5K2M	111	165	96	167,5	-	118	167,5	96	95	213
	G2V39M-G2V59M	111	165	96	177	9,5	118	177	96	95	222,5
	G2V39K3M-G2V59K3M	111	165	96	177	9,5	118	177	96	95	222,5

Dimensions in mm
Cotes en mm
Quote in mm

Subject to alterations!
Sous réserve de modification!
Salvo variazioni!

<p>All-steel Drives infinitely variable H-Drive Power ratings up to 4 kW Adjustment range up to R = 9 Minidrive Power ratings 0,09 kW – 0,25 kW Adjustment range up to R = 9</p>	<p>Variateurs tout acier à réglage continu Variateurs Vari-Heynau <i>Puissance d'entrée jusqu' à 4 kW</i> <i>Plage de réglage jusqu' à R = 9</i> Minidrive <i>Puissance d'entrée 0,09 kW à 0,25 kW</i> <i>Plage de réglage jusqu' à R = 9</i></p>	<p>Variatori in tutto acciaio H-Trieb Potenza in entrata fino a 4 kW Gamma di regolazione fino a R = 9 Minidrive Potenza in entrata da 0,09 kW fino a 0,25 kW Gamma di regolazione fino a R = 9</p>
<p>Infinitely variable Speed Pulley Drives Heynau-Kompakt (Driving motor, enclosed variable speed pulleys, spur gear or worm gearbox) Power ratings up to 18,5 kW Adjustment range R = 6</p>	<p>Variateurs à poulies variables à réglage continu Heynau-Compact (Moteur d'entraînement, poulies variables sous carter, réducteur) <i>Puissance d'entrée jusqu' à 18,5 kW</i> <i>Plage de réglage R = 6</i></p>	<p>Variatori a pulegge espansibili e cinghia Heynau-Kompakt (Motore, pulegge espansibili incartate, riduttore) Potenza in entrata fino a 18,5 kW Gamma di regolazione R = 6</p>
<p>A.C. Gear Motors Mini-Gear-Motors Power ratings up to 0,09 kW Output torque up to 30 Nm Gear reductions from 3 : 1 to 5610 : 1 Gear-Motors GX Power ratings up to 15 kW Output torque up to 1200 Nm Gear reductions from 3 : 1 to 1600 : 1</p>	<p>Moto-réducteurs à courant alternatif Mini-moto-réducteurs <i>Puissance d'entrée jusqu' à 0,09 kW</i> <i>Couple de sortie jusqu' à 30 mN</i> <i>Rapport de réduction de 3 : 1 à 5610 : 1</i> Moto-réducteurs GX <i>Puissance d'entrée jusqu' à 15 kW</i> <i>Couple de sortie jusqu' à 1200 mN</i> <i>Rapport de réduction de 3 : 1 à 1600 : 1</i></p>	<p>Motoriduttori mono- o trifasi Mini-motoriduttori Potenza in entrata fino a 0,09 kW Coppia massima in uscita 30 Nm Rapporti di trasmissione da 3 : 1 fino a 5610 : 1 Motoriduttori GX Potenza in entrata fino a 15 kW Coppia massima in uscita 1200 Nm Rapporti di trasmissione da 3 : 1 fino a 1600 : 1</p>
<p>Speed Control Units for A.C. Drives A.C. Servo Amplifiers MyP-DS for speed control of standard three-phase motors up to 11 kW Range of speed control up to R = 2000 Frequency Converters FU for speed control of standard three-phase motors up to 11 kW Range of speed control up to R = 40</p>	<p>Modules de réglage pour moteurs à courant triphasé Servo-amplificateurs MyPDS <i>pour la régulation de la vitesse de moteurs standard à courant triphasé jusqu' à 11 kW.</i> <i>Plage de réglage jusqu' à R = 2000</i> Convertisseurs de fréquence FU <i>pour la commande de la vitesse de moteurs standard à courant triphasé jusqu' à 11 kW.</i> <i>Plage de réglage jusqu' à R = 40.</i></p>	<p>Comandi elettronici di regolazione a corrente alternata trifase Servo-Amplificatore dinamico MyP-DS Per potenza nominale motore fino 11 kW Gamma di regolazione R = 2000 (0,1 – 200% n_N) Inverter FU Per potenza nominale motore fino 11 kW Gamma di regolazione R = 40 (5 – 200% n_N)</p>
<p>D.C. Gear Motors Direct current gear-motors with disc rotor motors Power ratings up to 7,2 kW Gear reductions from 2,956 : 1 to 1006 : 1 Range of speed control up to 5000 : 1 Direct current gear-motors with shunt-wound motors Power ratings 0,15 kW – 2,2 kW Gear reductions from 3 : 1 to 5610 : 1 Range of speed control up to 50 : 1 Direct current gear-motors with high-torque motors Power ratings up to 2,29 kW Range of speed control up to 5000 : 1</p>	<p>Moto-réducteurs à courant continu Moto-réducteurs à courant continu, dotés de moteurs à rotor plat <i>Puissance d'entrée jusqu' à 7,2 kW</i> <i>Rapport de réduction de 2,956 : 1 à 1006 : 1</i> <i>Plage de réglage étendue 5000 : 1</i> Moto-réducteurs Shunt à courant continu <i>Puissance d'entrée 0,15 kW – 2,2 kW</i> <i>Rapport de réduction de 3 : 1 à 5610 : 1</i> <i>Plage de réglage jusqu' à 50 : 1</i> Moto-réducteurs à courant continu, dotés de moteurs à haut couple <i>Puissance d'entrée jusqu' à 2,29 kW</i> <i>Plage de réglage jusqu' à 5000 : 1</i></p>	<p>Motoriduttori a corrente continua Riduttori con motori a disco Potenza in entrata fino a 7,2 kW Rapporti di trasmissione da 2,956 : 1 a 1006 : 1 Gamma di regolazione fino a 5000 : 1 Riduttori con motori in derivazione Potenza in entrata da 0,15 kW fino a 2,2 kW Rapporti di trasmissione da 3 : 1 fino a 5610 : 1 Gamma di regolazione fino a 50 : 1 Riduttori con motori ad alta coppia Potenza in entrata fino a 2,29 kW Gamma di regolazione fino a 5000 : 1</p>
<p>Planetary Gear Motors Power ratings up to 15 kW Output torque up to 1000 Nm Gear reductions from 4,0 – 791,453125 : 1</p>	<p>Moto-réducteur à train planétaire <i>Puissance d'entrée jusqu' à 15 kW</i> <i>Couple de sortie jusqu' à 1000 mN</i> <i>Rapport de réduction de 4,0 à 791,453125 : 1</i></p>	<p>Motoriduttori epiciloidali Potenza in entrata fino a 15 kW Coppia massima in uscita 1000 Nm Rapporti di trasmissione da 4,0 – 791,453125 : 1</p>