

## Schrumpfscheiben geteilt

Bei einer Anordnung dieser Art werden in Abhängigkeit des Maßes X längere Spanschrauben erforderlich, die entsprechend zu bestellen sind. Wird das Maß größer  $2L$  der Standard-Reihe und der Leichten-Reihe bzw. größer  $L$  der Schweren-Reihe gewählt, muß mit einer Reduzierung des übertragbaren Drehmomentes bis zu 50% gerechnet werden.

## Shrinc Discs slit

*In the application shown above special screws according to the dimension X are required, which have to be ordered accordingly. If the dimension X is above  $2 \times L$  (L taken from the Standard and the Light Duty Series) or above  $1 \times L$  (taken from the Heavy Duty Series) a reduction of the transmissible torque up to 50 % has to be considered.*

## Halbe Schrumpfscheiben

Mit halben Schrumpfscheiben HD/HG können nur 50% des angegebenen Drehmomentes T übertragen werden.

## Half Shrinc Discs

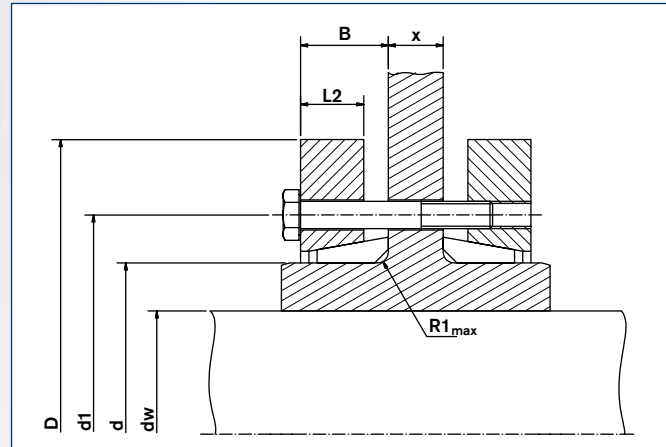
*With half shrink discs HC/HT only 50% of stated T is transmitted.*

Typ **HG** (Gewinde im Druckring)

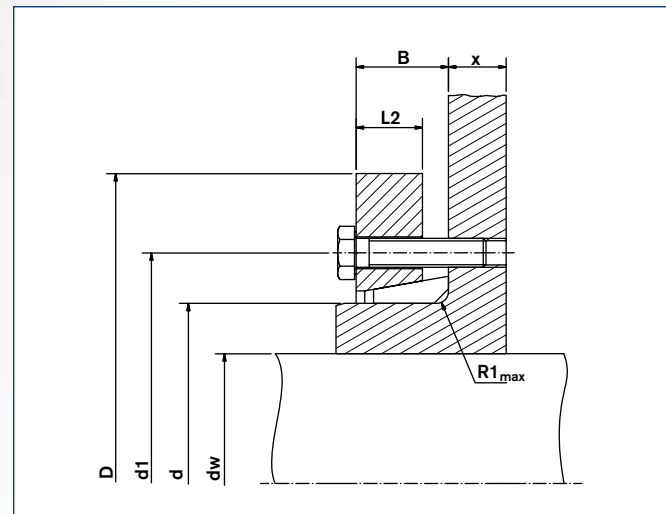
type **HT** (Threaded holes in thrust ring)

Typ **HD** (Durchgangsbohrungen im Druckring)

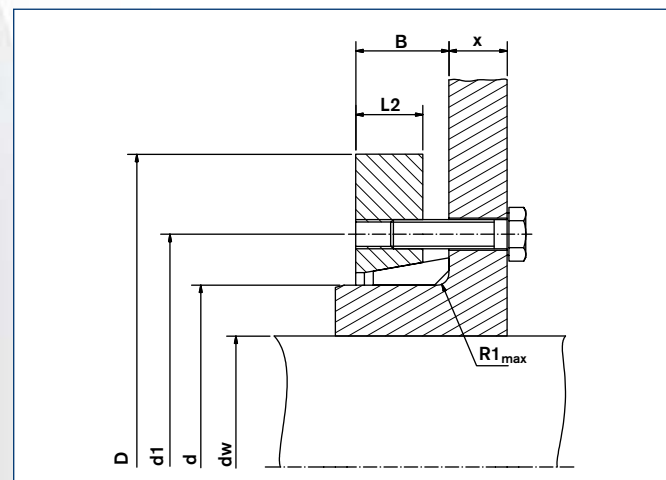
type **HC** (Clearance holes in thrust ring)



Schrumpfscheibe RINGFEDER® RfN 4051 geteilt · Einbausituation  
Shrink Disc RINGFEDER® RfN 4051 split · Location



Schrumpfscheibe RINGFEDER® RfN 4051 HD · Maßzeichnung  
Shrink Disc RINGFEDER® RfN 4051 HC · Dimensions



Schrumpfscheibe RINGFEDER® RfN 4051 HG · Maßzeichnung  
Shrink Disc RINGFEDER® RfN 4051 HT · Dimensions

Abmessungen Schrumpfscheiben <i>Shrink Disk dimensions</i>							Übertragbare Drehmomente oder Axialkräfte <i>Transmissible torques or axial</i>		Quantity	Spannschrauben <i>Locking screws</i> DIN EN ISO 4014 - 10.9	Gewicht <i>Weight</i>
$d_w$	d	D	$d_1$	$B \pm 1$	$R_1 \text{ max.}$	$T_A$	T	$F_{ax}$		Gewinde <i>Thread</i>	kg
mm	mm	mm	mm	mm	mm	Nm	Nm	kN	n		kg
95	125	185	158	30,5	4,8	59	10.550	220	8	M10	6
100							12.100	240			
105							13.800	260			
110	140	220	175	30,85	4,8	59	14.800	265	9	M10	8
120							18.640	310			
125							20.500	325			
130	155	245	192	30,5	4,8	59	24.000	365	11	M10	10
135							26.400	390			
140							29.000	410			
135	165	260	210	36	4,8	100	32.000	475	10	M12	14
140							35.200	500			
145							38.500	530			
145	175	275	220	36	4,8	100	39.000	535	11	M12	16
150							42.400	560			
155							46.000	590			
155	185	295	225	36	4,8	100	46.600	600	12	M12	20
160							50.300	625			
165							54.000	650			
165	195	315	237	41	4,8	100	63.000	760	15	M12	27
170							67.700	795			
175							72.500	825			
175	200	330	242	41	4,8	100	74.000	850	16	M12	30
180							79.500	890			
185							84.500	915			
180	220	345	265	47	4,8	250	82.800	920	10	M16	35
190							93.500	980			
200							105.000	1.055			
200	240	370	290	47	4,8	250	113.000	1.135	12	M16	44
210							127.500	1.210			
215							134.500	1.250			
220	260	395	310	52,5	6,4	250	149.000	1.350	14	M16	48
230							165.000	1.435			
235							173.000	1.475			
230	280	425	333	59,5	6,4	250	171.000	1.485	16	M16	60
240							189.000	1.570			
250							208.000	1.660			
250	300	460	358	59,5	6,4	250	215.000	1.720	18	M16	75
260							234.000	1.800			
270							255.000	1.890			
270	320	495	378	60,5	6,4	250	260.000	1.940	20	M16	84
280							284.000	2.030			
290							306.000	2.125			
290	340	535	402	60,5	6,4	250	300.000	2.070	21	M16	100
300							324.000	2.160			
305							337.000	2.210			
300	350	545	413	68,5	6,4	490	372.000	2.485	16	M20	120
305							385.000	2.540			
310							400.000	2.590			
300	360	555	423	68,5	6,4	490	360.000	2.400	16	M20	125
310							388.000	2.500			
320							415.000	2.590			
320	380	585	442	75,5	6,4	490	435.000	2.720	18	M20	150
325							451.000	2.780			
330							467.000	2.835			
330	390	595	452	78	8,4	490	505.000	3.060	20	M20	156
340							540.000	3.175			
350							577.000	3.295			
340	400	615	462	78	8,4	490	550.000	3.235	21	M20	170
350							587.000	3.360			
360							626.000	3.480			
350	420	630	485	82	8,4	490	578.000	3.300	22	M20	185
360							617.000	3.425			
370							655.000	3.545			

\* Schrumpfscheibe wird ohne Schrauben geliefert  
*Shrink discs delivered without screws*

## Charakteristische Eigenschaften

**Leichtere Ausführung für mittlere Übertragungswerte – besonders geeignet für dünne Naben.**

**Geschlitzter Innenring** – geringe Verlustkräfte und Pressungen auf die Nabe.

**Ausgleich von kleinen Toleranzfehlern** – bitte Rücksprache mit unseren Technikern nehmen.

**Größte Zuverlässigkeit** – geeignet für statische, dynamische und stoßartige Belastungen.

**Einfache Fertigung der Bauteile** – es werden nur geringe Anforderungen an die Funktionsflächen der zu verbindenden Bauteile gestellt.

**Absolute Austauschbarkeit** – Die Schrumpfscheiben RINGFEDER® arbeiten ohne jeden Formschluss.

**Einfache Montage** – Das bei Querpresssitzen erforderliche Temperaturgefälle zwischen Welle und Nabe ist nicht notwendig. Bei Schrumpfscheiben RINGFEDER® sind handelsübliche Schrauben mit handelsüblichen Werkzeugen anzuziehen. An- und Einpassarbeiten entfallen.

**Kurze Montagezeiten** – Kosteneinsparung besonders in der Serienproduktion.

**Einfache Demontage** – Nach dem Lösen der Spannschrauben ist die Schrumpfscheibe RINGFEDER® gelöst. Die Nabe kann auf der Welle frei verschoben werden.

**Geringe Schmutzempfindlichkeit** – erhöhte Lebensdauer, da sich nach dem Anziehen der Spannschrauben die Berührungsflächen fest gegeneinander pressen. Schmutz und Feuchtigkeit können nicht an die Funktionsflächen vordringen.

## Characteristics

**Reduced dimensions with lower transmission values** – especially for applications with restricted space.

**Simplified manufacture** – only plain shaft and bore diameters with easily achieved surface finish and tolerances are required.

**Easy adjustability** – No stops, steps, key-ways, splines etc. are required, therefore hubs can be located and locked at any point or angle on the shaft.

**Easy mounting** – RINGFEDER® Shrink Discs use standard screws and tightened using standard tools. No additional machining or fitting work is required.

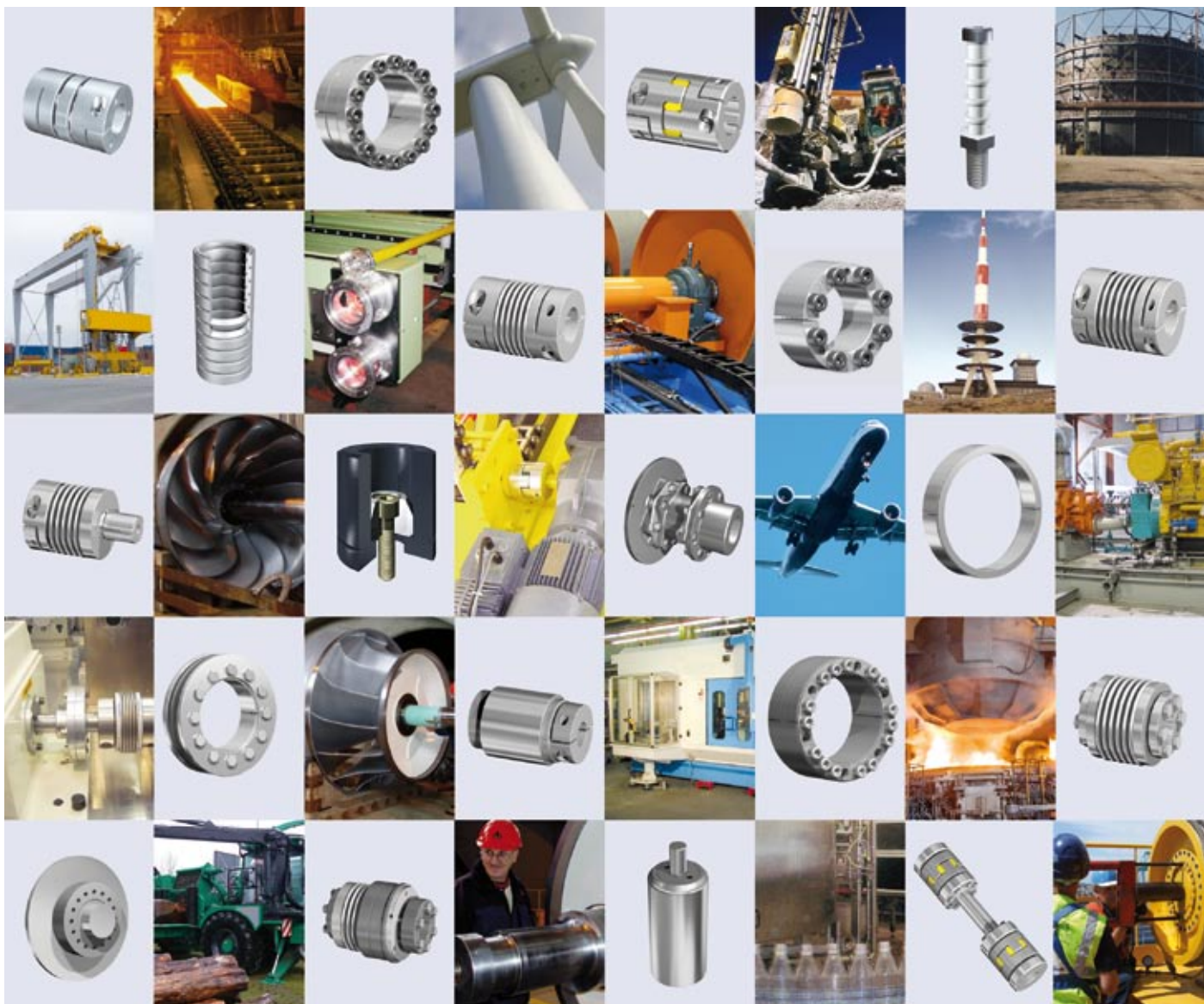
**Easy removal** – after loosening the locking screws, the RINGFEDER® Shrink Disc will self release and the hub will move freely on the shaft.

**Low susceptibility to contamination** – when the locking screws are tightened the contact (functional) surfaces are pressed firmly together and prevent the ingress of dirt and moisture.

**Highest reliability** – due to the materials chosen and manufacturing processes used, RINGFEDER® Shrink Discs can be tightened and released as often as required. If locking screws need replacing, they are standard items and thus easily available.

Abmessungen Schrumpfscheiben <i>Shrink Disk dimensions</i>							Übertragbare Drehmomente oder Axialkräfte <i>Transmissible torques or axial forces</i>		Spanschrauben <i>Locking screws</i> DIN EN ISO 4014 - 10.9	Gewicht <i>Weight</i>
$d_w$	d	D	$d_1$	$B \pm 1$	$R_1 \text{ max.}$	$T_A$	T	$F_{ax}$		
mm	mm	mm	mm	mm	mm	Nm	Nm	kN	n	kg
370							677.000	3.660		
380	440	660	505	82	8,4	490	719.000	3.785	24	M20
390							762.000	3.910		
390							840.000	4.320		
400	460	685	527	91,5	9,9	490	890.000	4.460	28	M20
410							935.000	4.580		
410							891.000	4.350		
420	480	715	547	91,5	9,9	490	941.000	4.480	28	M20
425							966.000	4.548		
425							986.000	4.645		
430	500	750	567	91,5	9,9	490	1.013.000	4.712	30	M20
440							1.066.000	4.845		

\* Schrumpfscheibe wird ohne Schrauben geliefert  
*Shrink discs delivered without screws*



**Weitere technische Hinweise befinden sich im jeweiligen Katalog.**

Alle technischen Daten und Hinweise sind unverbindlich. Rechtsansprüche können daraus nicht abgeleitet werden. Der Anwender ist grundsätzlich verpflichtet zu prüfen, ob die dargestellten Produkte seinen Anforderungen genügen. Änderungen, die dem technischen Fortschritt dienen, behalten wir uns jederzeit vor. Mit Erscheinen dieses Kataloges werden alle älteren Prospekte und Fragebögen zu den gezeigten Produkten ungültig.

**Check out the respective catalogue for further technical details.**

*All technical details and information is non-binding and cannot be used as a basis for legal claims. The user is obligated to determine whether the represented products meet his requirements. We reserve the right at all times to carry out modifications in the interests of technical progress. Upon the issue of this catalogue all previous brochures and questionnaires on the products displayed are no longer valid.*

**RINGFEDER POWER TRANSMISSION GMBH** · Oberschlesienstr. 15, D-47807 Krefeld, Germany · Phone: +49 (0) 2151 835-232  
Fax: +49 (0) 2151 835-19232 · E-mail: sales.international@ringfeder.com

**GERWAH GmbH** · Lützeltaler Str. 5a, D-63868 Großwallstadt, Germany · Phone: +49 (0) 6022 2204-0 · Fax: +49 (0) 6022 2204-11  
E-mail: sales.international@gerwah.com

**RINGFEDER POWER TRANSMISSION INDIA PRIVATE LIMITED** · Plot No. 4, Door No. 220, Mount Poonamallee High Road,  
Kattupakkam, Chennai – 600 056, India · Phone: +91 44 26496-411 · Fax: +91 44 26496-422 · E-mail: sales.india@ringfeder.com  
E-mail: sales.india@gerwah.com

**RINGFEDER Corporation** · 165 Carver Avenue, P.O. Box 691 Westwood, NJ 07675, USA · Toll Free: +1 888 746-4333  
Phone: +1 201 666 3320 · Fax: +1 201 664 6053 · E-mail: sales.usa@ringfeder.com · E-mail: sales.usa@gerwah.com