

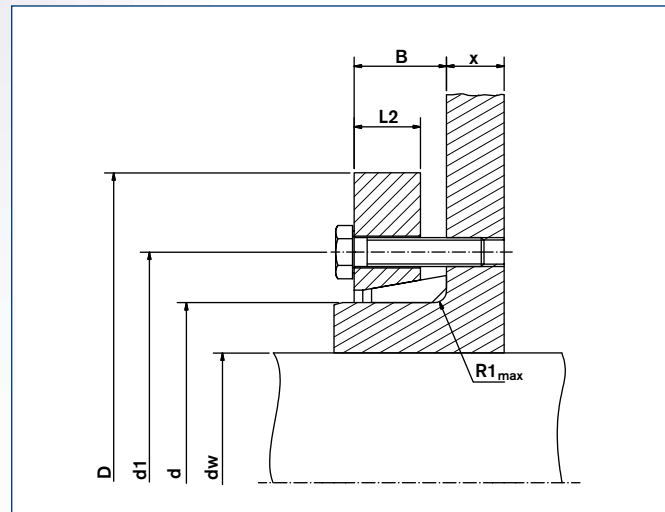
Schrumpfscheibe RINGFEDER® RfN 4071 geteilt · Einbausituation  
Shrink Disc RINGFEDER® RfN 4071 split · Location

## Schrumpfscheiben geteilt

Bei einer Anordnung dieser Art werden in Abhängigkeit des Maßes X längere Spanschrauben erforderlich, die entsprechend zu bestellen sind. Wird das Maß größer  $2L$  der Standard-Reihe und der Leichten-Reihe bzw. größer  $L$  der Schweren-Reihe gewählt, muß mit einer Reduzierung des übertragbaren Drehmomentes bis zu 50% gerechnet werden.

## Shrinc Discs slit

*In the application shown above special screws according to the dimension X are required, which have to be ordered accordingly. If the dimension X is above  $2 \times L$  (L taken from the Standard and the Light Duty Series) or above  $1 \times L$  (taken from the Heavy Duty Series) a reduction of the transmissible torque up to 50 % has to be considered.*



Schrumpfscheibe RINGFEDER® RfN 4071 HD · Maßzeichnung  
Shrink Disc RINGFEDER® RfN 4071 HC · Dimensions

## Halbe Schrumpfscheiben

Mit halben Schrumpfscheiben HD/HG können nur 50% des angegebenen Drehmomentes T übertragen werden.

## Half Shrinc Discs

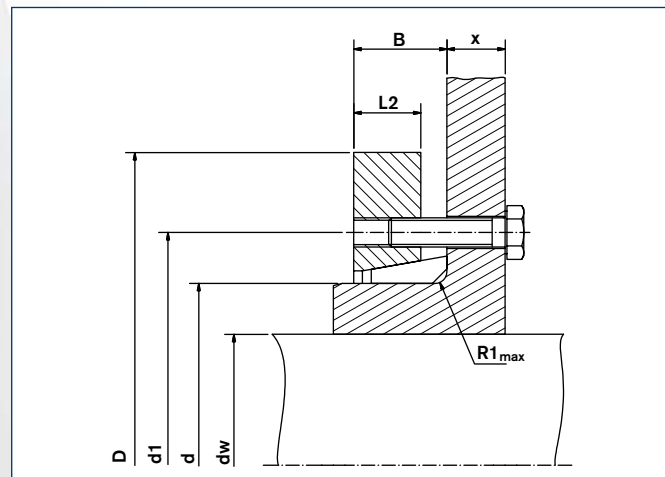
*With half shrink discs HC/HT only 50% of stated T is transmitted.*

Typ **HG** (Gewinde im Druckring)

type **HT** (Threaded holes in thrust ring)

Typ **HD** (Durchgangsbohrungen im Druckring)

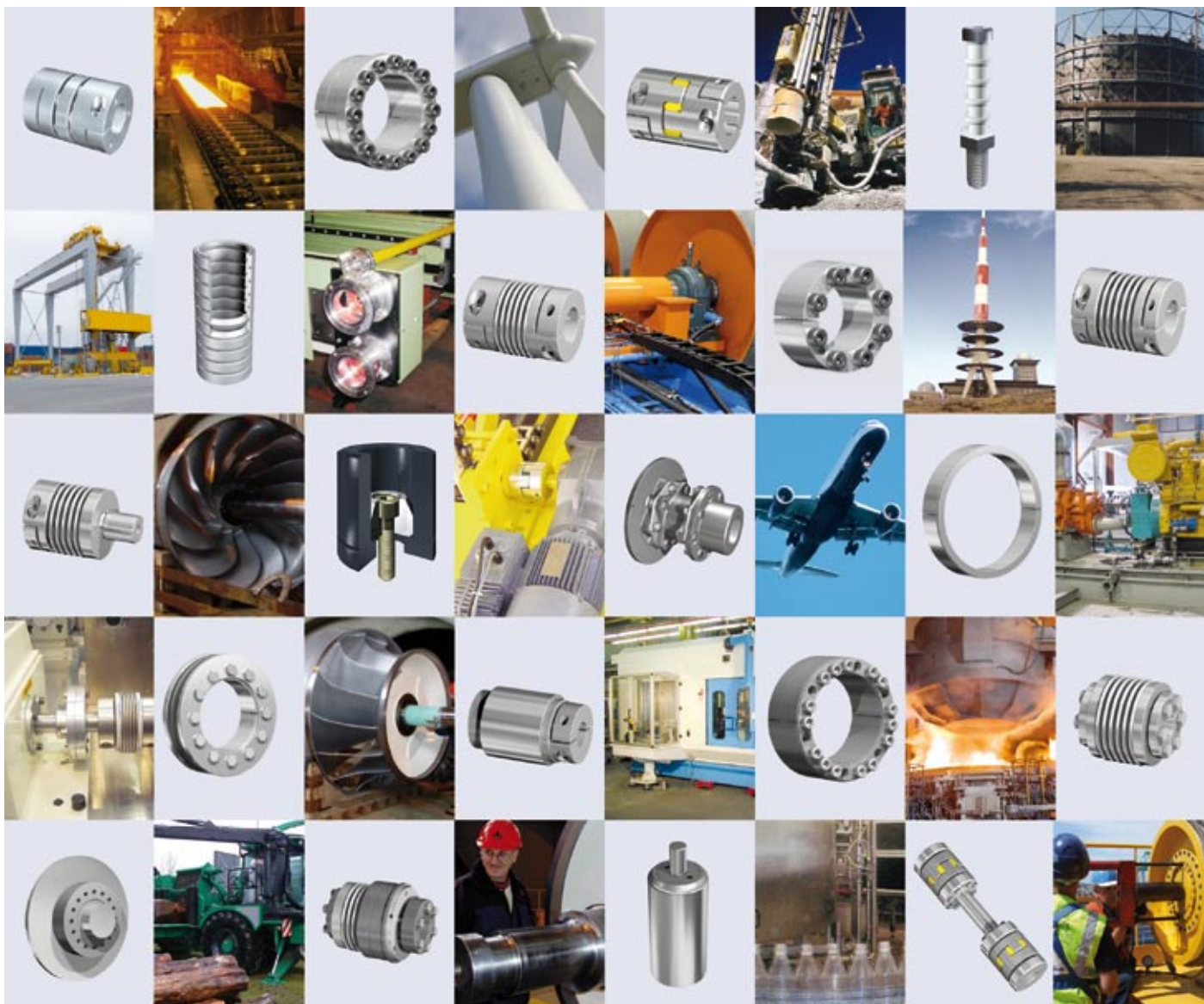
type **HC** (Clearance holes in thrust ring)



Schrumpfscheibe RINGFEDER® RfN 4071 HG version  
Shrink Disc RINGFEDER® RfN 4071 HT version

Abmessungen Schrumpfscheiben <i>Shrink Disk dimensions</i>								Übertragbare Drehmomente oder Axialkräfte <i>Transmissible torques or axial forces</i>		Spannschrauben <i>Locking screws</i> DIN EN ISO 4014 - 10.9	Gewicht <i>Weight</i>	$T_{max}$	
$d_w$	d	D	$L_2$	$d_1$	B $\pm$ 1	R <sub>1</sub> max.	$T_A$	T	F <sub>ax</sub>				Quantity
mm	mm	mm	mm	mm	mm	mm	Nm	Nm	kN	n		kg	Nm
160								95.000	1190				104500
165	220	370	47	270	59,5	7,4	250	102.000	1239	15	M16	54	112200
170								110.000	1290				121000
170								120.000	1464				132000
180	240	405	49	295	62	7,4	490	138.000	1576	12	M20	67	151800
190								156.000	1675				171600
190								164.000	1760				180400
200	260	430	54	321	67,5	7,4	490	184.000	1880	14	M20	82	202400
210								205.000	2010				225500
210								217.000	2090				238700
220	280	460	60	346	76,5	8,4	490	244.000	2220	16	M20	102	268400
230								270.000	2350				297000
230								275.000	2431				302500
240	300	485	64	364	79,5	8,4	490	295.000	2567	18	M20	118	324500
245								315.000	2636				346500
240								312.000	2647				343200
250	320	520	64	386	79,5	8,4	490	340.000	2786	20	M20	131	374000
260								374.000	2900				411400
250								390.000	3119				429000
260	340	570	71	408	86,5	8,4	490	422.500	3249	24	M20	186	464750
270								460.000	3400				506000
270								442.000	3276				486200
280	350	580	73	432	89,5	8,4	490	480.000	3430	24	M20	195	528000
285								500.000	3500				550000
280								463.000	3310				509300
290	360	590	73	432	89,5	8,4	490	502.000	3461	24	M20	204	552200
295								522.000	3536				574200
290								567.000	3910				623700
300	380	645	76	458	92,5	8,4	840	610.000	4080	20	M24	239	671000
310								658.000	4248				723800
300								624.000	4160				686400
310	390	660	76	468	92,5	8,4	840	671.000	4330	21	M24	260	738100
320								718.000	4484				789800
315								670.000	4260				737000
320	400	680	76	480	92,5	8,4	840	695.000	4345	21	M24	280	764500
330								744.000	4500				818400
330								780.000	4850				858000
340	420	690	86	504	106,5	9,9	840	840.000	5040	24	M24	316	924000
350								900.000	5220				990000
340								806.000	4740				886600
350	440	750	91	527	113,5	9,9	840	860.000	4910	24	M24	408	946000
360								917.000	5090				1008700
360								1.000.000	5670				1100000
370	460	770	91	547	113,5	9,9	840	1.070.000	5860	28	M24	420	1177000
380								1.400.000	6050				1540000
380								1.170.000	6150				1287000
390	480	800	96	570	119	9,9	840	1.240.000	6350	30	M24	505	1364000
400								1.310.000	6550				1441000
400								1.312.000	6560				1443200
410	500	850	96	590	119	9,9	1250	1.380.000	6730	24	M27	575	1518000
420								1.455.000	6930				1600500

\* Schrumpfscheibe wird ohne Schrauben geliefert  
*Shrink discs delivered without screws*



**Weitere technische Hinweise befinden sich im jeweiligen Katalog.**

Alle technischen Daten und Hinweise sind unverbindlich. Rechtsansprüche können daraus nicht abgeleitet werden. Der Anwender ist grundsätzlich verpflichtet zu prüfen, ob die dargestellten Produkte seinen Anforderungen genügen. Änderungen, die dem technischen Fortschritt dienen, behalten wir uns jederzeit vor. Mit Erscheinen dieses Kataloges werden alle älteren Prospekte und Fragebögen zu den gezeigten Produkten ungültig.

**Check out the respective catalogue for further technical details.**

*All technical details and information is non-binding and cannot be used as a basis for legal claims. The user is obligated to determine whether the represented products meet his requirements. We reserve the right at all times to carry out modifications in the interests of technical progress. Upon the issue of this catalogue all previous brochures and questionnaires on the products displayed are no longer valid.*

**RINGFEDER POWER TRANSMISSION GMBH** · Oberschlesienstr. 15, D-47807 Krefeld, Germany · Phone: +49 (0) 2151 835-232  
Fax: +49 (0) 2151 835-19232 · E-mail: sales.international@ringfeder.com

**GERWAH GmbH** · Lützeltaler Str. 5a, D-63868 Großwallstadt, Germany · Phone: +49 (0) 6022 2204-0 · Fax: +49 (0) 6022 2204-11  
E-mail: sales.international@gerwah.com

**RINGFEDER POWER TRANSMISSION INDIA PRIVATE LIMITED** · Plot No. 4, Door No. 220, Mount Poonamallee High Road, Kattupakkam, Chennai – 600 056, India · Phone: +91 44 26496-411 · Fax: +91 44 26496-422 · E-mail: sales.india@ringfeder.com  
E-mail: sales.india@gerwah.com

**RINGFEDER Corporation** · 165 Carver Avenue, P.O. Box 691 Westwood, NJ 07675, USA · Toll Free: +1 888 746-4333  
Phone: +1 201 666 3320 · Fax: +1 201 664 6053 · E-mail: sales.usa@ringfeder.com · E-mail: sales.usa@gerwah.com