

Charakteristische Eigenschaften · Characteristics

Standardbaureihe für hohe Drehmomente

Geschlitzter Innenring – geringe Verlustkräfte und Pressungen auf die Nabe.

Ausgleich von kleinen Toleranzfehlern – bitte Rücksprache mit unseren Technikern nehmen.

Größte Zuverlässigkeit – geeignet für statische, dynamische und stoßartige Belastungen.

Einfache Fertigung der Bauteile – es werden nur geringe Anforderungen an die Funktionsflächen der zu verbindenden Bauteile gestellt.

Absolute Austauschbarkeit – Die Schrumpfscheiben RINGFEDER® arbeiten ohne jeden Formschluss.

Einfache Montage – An- und Einpassarbeiten entfallen. Handelsübliche Werkzeuge genügen.

Kurze Montagezeiten – Kosteneinsparung besonders in der Serienproduktion.

Einfache Demontage – Nach dem Lösen der Spanschrauben ist die Schrumpfscheibe RINGFEDER® gelöst. Die Nabe kann auf der Welle frei verschoben werden.

Geringe Schmutzempfindlichkeit – erhöhte Lebensdauer, da sich nach dem Anziehen der Spanschrauben die Berührungsflächen fest gegeneinander pressen. Schmutz und Feuchtigkeit können nicht an die Funktionsflächen vordringen.

Standard series – this range is the most popular, being used in most applications. High transmission values are possible, and by varying the screw tightening torque the Shrink disc can be adapted to the design specification.

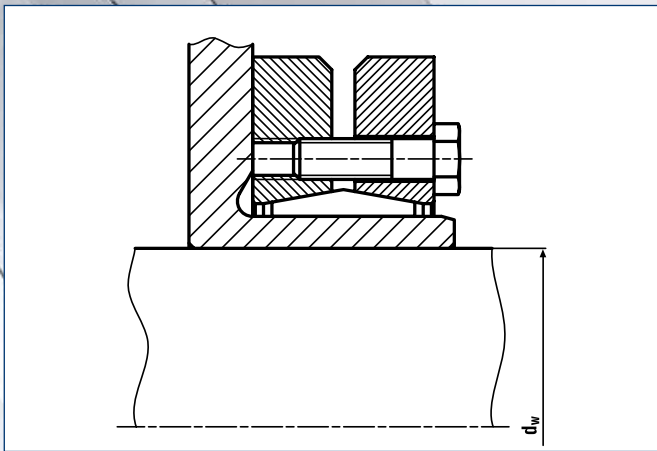
Simplified manufacture – only plain shaft and bore diameters with easily achieved surface finish and tolerances are required.

Easy adjustability – No stops, steps, key-ways, splines etc. are required, therefore hubs can be located and locked at any point or angle on the shaft.

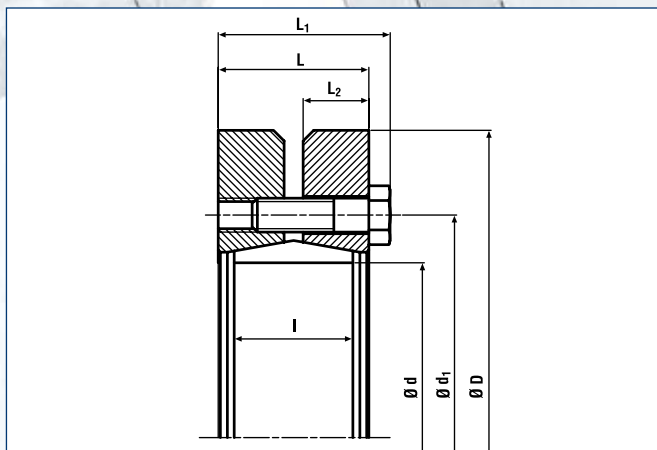
Easy mounting – RINGFEDER® Shrink Discs use standard screws and tightened using standard tools. No additional machining or fitting work is required.

Easy removal – after loosening the locking screws, the RINGFEDER® Shrink Disc will self release and the hub will move freely on the shaft.

Low susceptibility to contamination – when the locking screws are tightened the contact (functional) surfaces are pressed firmly together and prevent the ingress of dirt and moisture.

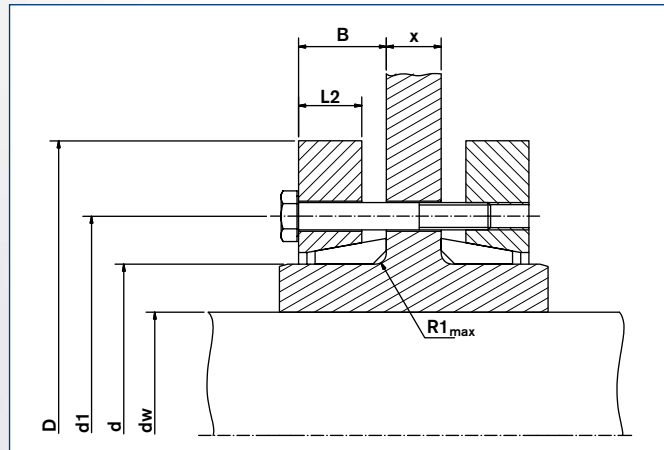
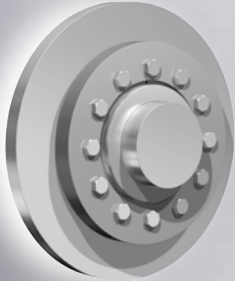


Schrumpfscheibe RINGFEDER® RfN 4071 · Einbausituation
Shrink Disc RINGFEDER® RfN 4071 · Location



Schrumpfscheibe RINGFEDER® RfN 4071 · Maßzeichnung
Shrink Disc RINGFEDER® RfN 4071 · Dimensions

Abmessungen Schrumpfscheiben <i>Shrink Discs dimensions</i>									Übertragbare Drehmomente oder Axialkräfte <i>Transmissible torques or axial forces</i>				Spannschrauben <i>Locking screws</i> DIN EN ISO 4014-10.9		Gewicht <i>Weight</i>	
d _w	d	D	L ₁	L	d ₁	L ₂	l	T _A	T	F _{ax}	P	σ _v	Quantity	Gewinde <i>Thread</i>	kg	T _{max}
mm	mm	mm	mm	mm	mm	mm	mm	Nm	Nm	kN	N/mm ²		n		kg	Nm
160									95.000	1.190		295				118.750
165	220	370	114	104	270	47	88	250	102.000	1.239		298				127.500
170									110.000	1.290	248	303				137.500
170									120.000	1.464		309				150.000
180	240	405	122	109	295	49	92	490	138.000	1.576		315				172.500
190									156.000	1.675	272	334	12	M20x80	67	195.000
190									164.000	1.760		306				205.000
200	260	430	133	120	321	54	103	490	184.000	1.880	262	314	14	M20x90	82	230.000
210									205.000	2.010		329				256.250
210									217.000	2.090		295				271.250
220	280	460	147	134	346	60	114	490	244.000	2.220	251	306	16	M20x100	102	305.000
230									270.000	2.350		324				337.500
230									275.000	2.431		291				343.750
240	300	485	155	142	364	64	122	490	295.000	2.567	246	303	18	M20x100	118	368.750
245									315.000	2.636		312				393.750
240									312.000	2.647		293				390.000
250	320	520	155	142	386	64	122	490	340.000	2.786	257	301	20	M20x100	131	425.000
260									374.000	2.900		320				467.500
250									390.000	3.119		295				487.500
260	340	570	169	156	408	71	134	490	422.500	3.249	264	307	24	M20x110	186	528.125
270									460.000	3.400		317				575.000
270									442.000	3.276		289				552.500
280	350	580	175	162	432	73	140	490	480.000	3.430	245	300	24	M20x110	195	600.000
285									500.000	3.500		307				625.000
280									463.000	3.310		282				578.750
290	360	590	175	162	432	73	140	490	502.000	3.461	238	292	24	M20x110	204	627.500
295									522.000	3.536		298				652.500
290									567.000	3.910		300				708.750
300	380	645	183	168	458	76	144	840	610.000	4.080	263	307	20	M24x120	239	762.500
310									658.000	4.248		320				822.500
300									624.000	4.160		305				780.000
310	390	660	183	168	468	76	144	840	671.000	4.330	270	314	21	M24x120	260	838.750
320									718.000	4.484		331				897.500
315									670.000	4.260		302				837.500
320	400	680	183	168	480	76	144	840	695.000	4.345	263	310	21	M24x120	280	868.750
330									744.000	4.500		324				930.000
330									780.000	4.850		295				975.000
340	420	690	203	188	504	86	164	840	840.000	5.040	251	306	24	M24x130	316	1.050.000
350									900.000	5.220		322				1.125.000
340									806.000	4.740		267				1.007.500
350	440	750	217	202	527	91	177	840	860.000	4.910	223	274	24	M24x140	408	1.075.000
360									917.000	5.090		285				1.146.250
360									1.000.000	5.670		293				1.250.000
370	460	770	217	202	547	91	177	840	1.070.000	5.860	248	301	28	M24x140	420	1.337.500
380									1.400.000	6.050		314				1.750.000
380									1.170.000	6.150		282				1.462.500
390	480	800	228	213	570	96	188	840	1.240.000	6.350	240	292	30	M24x140	505	1.550.000
400									1.310.000	6.550		306				1.637.500
400									1.312.000	6.560		284				1.640.000
410	500	850	230	213	590	96	188	1250	1.380.000	6.730	242	297	24	M27x150	575	1.725.000
420									1.455.000	6.930		311				1.818.750



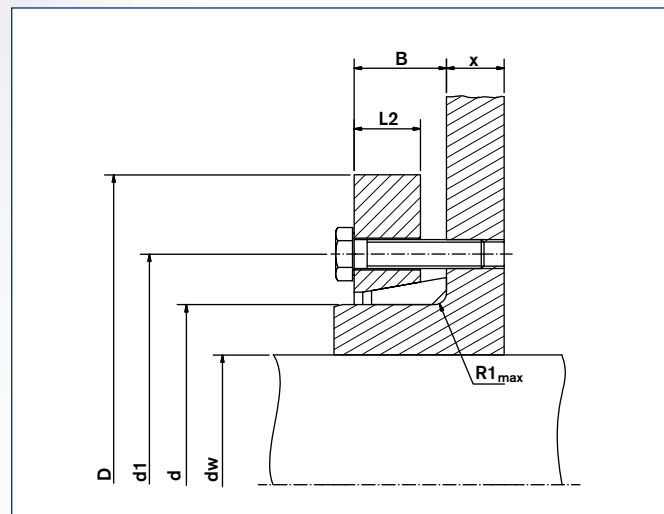
Schrumpfscheibe RINGFEDER® RfN 4071 geteilt · Einbausituation
Shrink Disc RINGFEDER® RfN 4071 split · Location

Schrumpfscheiben geteilt

Bei einer Anordnung dieser Art werden in Abhängigkeit des Maßes X längere Spanschrauben erforderlich, die entsprechend zu bestellen sind. Wird das Maß größer $2L$ der Standard-Reihe und der Leichten-Reihe bzw. größer L der Schweren-Reihe gewählt, muß mit einer Reduzierung des übertragbaren Drehmomentes bis zu 50% gerechnet werden.

Shrinc Discs slit

In the application shown above special screws according to the dimension X are required, which have to be ordered accordingly. If the dimension X is above $2 \times L$ (L taken from the Standard and the Light Duty Series) or above $1 \times L$ (taken from the Heavy Duty Series) a reduction of the transmissible torque up to 50 % has to be considered.



Schrumpfscheibe RINGFEDER® RfN 4071 HD · Maßzeichnung
Shrink Disc RINGFEDER® RfN 4071 HC · Dimensions

Halbe Schrumpfscheiben

Mit halben Schrumpfscheiben HD/HG können nur 50% des angegebenen Drehmomentes T übertragen werden.

Half Shrinc Discs

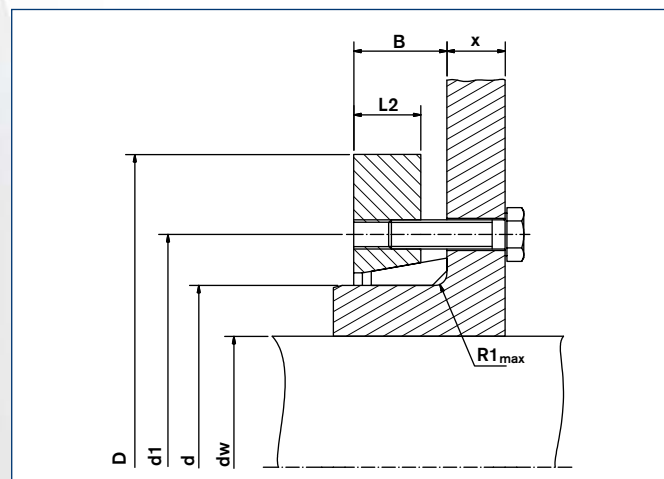
With half shrink discs HC/HT only 50% of stated T is transmitted.

Typ **HG** (Gewinde im Druckring)

type **HT** (Threaded holes in thrust ring)

Typ **HD** (Durchgangsbohrungen im Druckring)

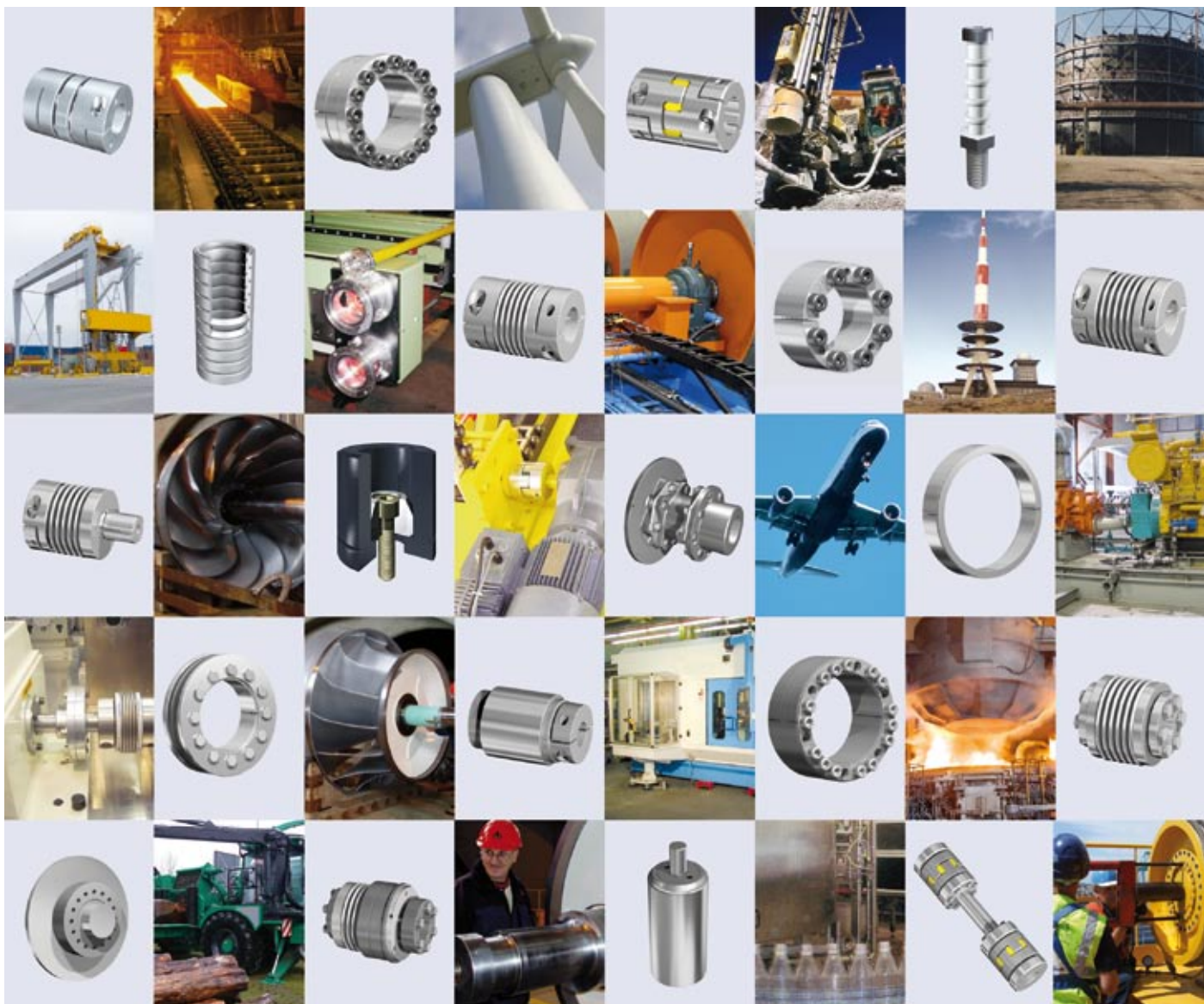
type **HC** (Clearance holes in thrust ring)



Schrumpfscheibe RINGFEDER® RfN 4071 HG version
Shrink Disc RINGFEDER® RfN 4071 HT version

Abmessungen Schrumpfscheiben <i>Shrink Disk dimensions</i>								Übertragbare Drehmomente oder Axialkräfte <i>Transmissible torques or axial forces</i>		Spannschrauben <i>Locking screws</i> DIN EN ISO 4014 - 10.9	Gewicht <i>Weight</i>	T_{max}	
d_w	d	D	L_2	d_1	B \pm 1	R ₁ max.	T_A	T	F _{ax}				Quantity
mm	mm	mm	mm	mm	mm	mm	Nm	Nm	kN	n		kg	Nm
160								95.000	1190				104500
165	220	370	47	270	59,5	7,4	250	102.000	1239	15	M16	54	112200
170								110.000	1290				121000
170								120.000	1464				132000
180	240	405	49	295	62	7,4	490	138.000	1576	12	M20	67	151800
190								156.000	1675				171600
190								164.000	1760				180400
200	260	430	54	321	67,5	7,4	490	184.000	1880	14	M20	82	202400
210								205.000	2010				225500
210								217.000	2090				238700
220	280	460	60	346	76,5	8,4	490	244.000	2220	16	M20	102	268400
230								270.000	2350				297000
230								275.000	2431				302500
240	300	485	64	364	79,5	8,4	490	295.000	2567	18	M20	118	324500
245								315.000	2636				346500
240								312.000	2647				343200
250	320	520	64	386	79,5	8,4	490	340.000	2786	20	M20	131	374000
260								374.000	2900				411400
250								390.000	3119				429000
260	340	570	71	408	86,5	8,4	490	422.500	3249	24	M20	186	464750
270								460.000	3400				506000
270								442.000	3276				486200
280	350	580	73	432	89,5	8,4	490	480.000	3430	24	M20	195	528000
285								500.000	3500				550000
280								463.000	3310				509300
290	360	590	73	432	89,5	8,4	490	502.000	3461	24	M20	204	552200
295								522.000	3536				574200
290								567.000	3910				623700
300	380	645	76	458	92,5	8,4	840	610.000	4080	20	M24	239	671000
310								658.000	4248				723800
300								624.000	4160				686400
310	390	660	76	468	92,5	8,4	840	671.000	4330	21	M24	260	738100
320								718.000	4484				789800
315								670.000	4260				737000
320	400	680	76	480	92,5	8,4	840	695.000	4345	21	M24	280	764500
330								744.000	4500				818400
330								780.000	4850				858000
340	420	690	86	504	106,5	9,9	840	840.000	5040	24	M24	316	924000
350								900.000	5220				990000
340								806.000	4740				886600
350	440	750	91	527	113,5	9,9	840	860.000	4910	24	M24	408	946000
360								917.000	5090				1008700
360								1.000.000	5670				1100000
370	460	770	91	547	113,5	9,9	840	1.070.000	5860	28	M24	420	1177000
380								1.400.000	6050				1540000
380								1.170.000	6150				1287000
390	480	800	96	570	119	9,9	840	1.240.000	6350	30	M24	505	1364000
400								1.310.000	6550				1441000
400								1.312.000	6560				1443200
410	500	850	96	590	119	9,9	1250	1.380.000	6730	24	M27	575	1518000
420								1.455.000	6930				1600500

* Schrumpfscheibe wird ohne Schrauben geliefert
Shrink discs delivered without screws



Weitere technische Hinweise befinden sich im jeweiligen Katalog.

Alle technischen Daten und Hinweise sind unverbindlich. Rechtsansprüche können daraus nicht abgeleitet werden. Der Anwender ist grundsätzlich verpflichtet zu prüfen, ob die dargestellten Produkte seinen Anforderungen genügen. Änderungen, die dem technischen Fortschritt dienen, behalten wir uns jederzeit vor. Mit Erscheinen dieses Kataloges werden alle älteren Prospekte und Fragebögen zu den gezeigten Produkten ungültig.

Check out the respective catalogue for further technical details.

All technical details and information is non-binding and cannot be used as a basis for legal claims. The user is obligated to determine whether the represented products meet his requirements. We reserve the right at all times to carry out modifications in the interests of technical progress. Upon the issue of this catalogue all previous brochures and questionnaires on the products displayed are no longer valid.

RINGFEDER POWER TRANSMISSION GMBH · Oberschlesienstr. 15, D-47807 Krefeld, Germany · Phone: +49 (0) 2151 835-232
Fax: +49 (0) 2151 835-19232 · E-mail: sales.international@ringfeder.com

GERWAH GmbH · Lützeltaler Str. 5a, D-63868 Großwallstadt, Germany · Phone: +49 (0) 6022 2204-0 · Fax: +49 (0) 6022 2204-11
E-mail: sales.international@gerwah.com

RINGFEDER POWER TRANSMISSION INDIA PRIVATE LIMITED · Plot No. 4, Door No. 220, Mount Poonamallee High Road,
Kattupakkam, Chennai – 600 056, India · Phone: +91 44 26496-411 · Fax: +91 44 26496-422 · E-mail: sales.india@ringfeder.com
E-mail: sales.india@gerwah.com

RINGFEDER Corporation · 165 Carver Avenue, P.O. Box 691 Westwood, NJ 07675, USA · Toll Free: +1 888 746-4333
Phone: +1 201 666 3320 · Fax: +1 201 664 6053 · E-mail: sales.usa@ringfeder.com · E-mail: sales.usa@gerwah.com