

Charakteristische Eigenschaften

Standardbaureihe für hohe Drehmomente

Geschlitzter Innenring – geringe Verlustkräfte und Pressungen auf die Nabe.

Ausgleich von kleinen Toleranzfehlern – bitte Rücksprache mit unseren Technikern nehmen.

Größte Zuverlässigkeit – geeignet für statische, dynamische und stoßartige Belastungen .

Einfache Fertigung der Bauteile – es werden nur geringe Anforderungen an die Funktionsflächen der zu verbindenden Bauteile gestellt.

Absolute Austauschbarkeit – Die Schrumpfscheiben RINGFEDER® arbeiten ohne jeden Formschluss.

Einfache Montage – An- und Einpassarbeiten entfallen. Handelsübliche Werkzeuge genügen.

Kurze Montagezeiten – Kosteneinsparung besonders in der Serienproduktion.

Einfache Demontage – Nach dem Lösen der Spansschrauben ist die Schrumpfscheibe RINGFEDER® gelöst. Die Nabe kann auf der Welle frei verschoben werden.

Geringe Schmutzempfindlichkeit – erhöhte Lebensdauer, da sich nach dem Anziehen der Spansschrauben die Berührungsflächen fest gegeneinander pressen. Schmutz und Feuchtigkeit können nicht an die Funktionsflächen vordringen.

Characteristics

Standard series – this range is the most popular, being used in most applications. High transmission values are possible, and by varying the screw tightening torque the Shrink disc can be adapted to the design specification.

Simplified manufacture – only plain shaft and bore diameters with easily achieved surface finish and tolerances are required.

Easy adjustability – No stops, steps, key-ways, splines etc. are required, therefore hubs can be located and locked at any point or angle on the shaft.

Easy mounting – RINGFEDER® Shrink Discs use standard screws and tightened using standard tools. No additional machining or fitting work is required.

Easy removal – after loosening the locking screws, the RINGFEDER® Shrink Disc will self release and the hub will move freely on the shaft.

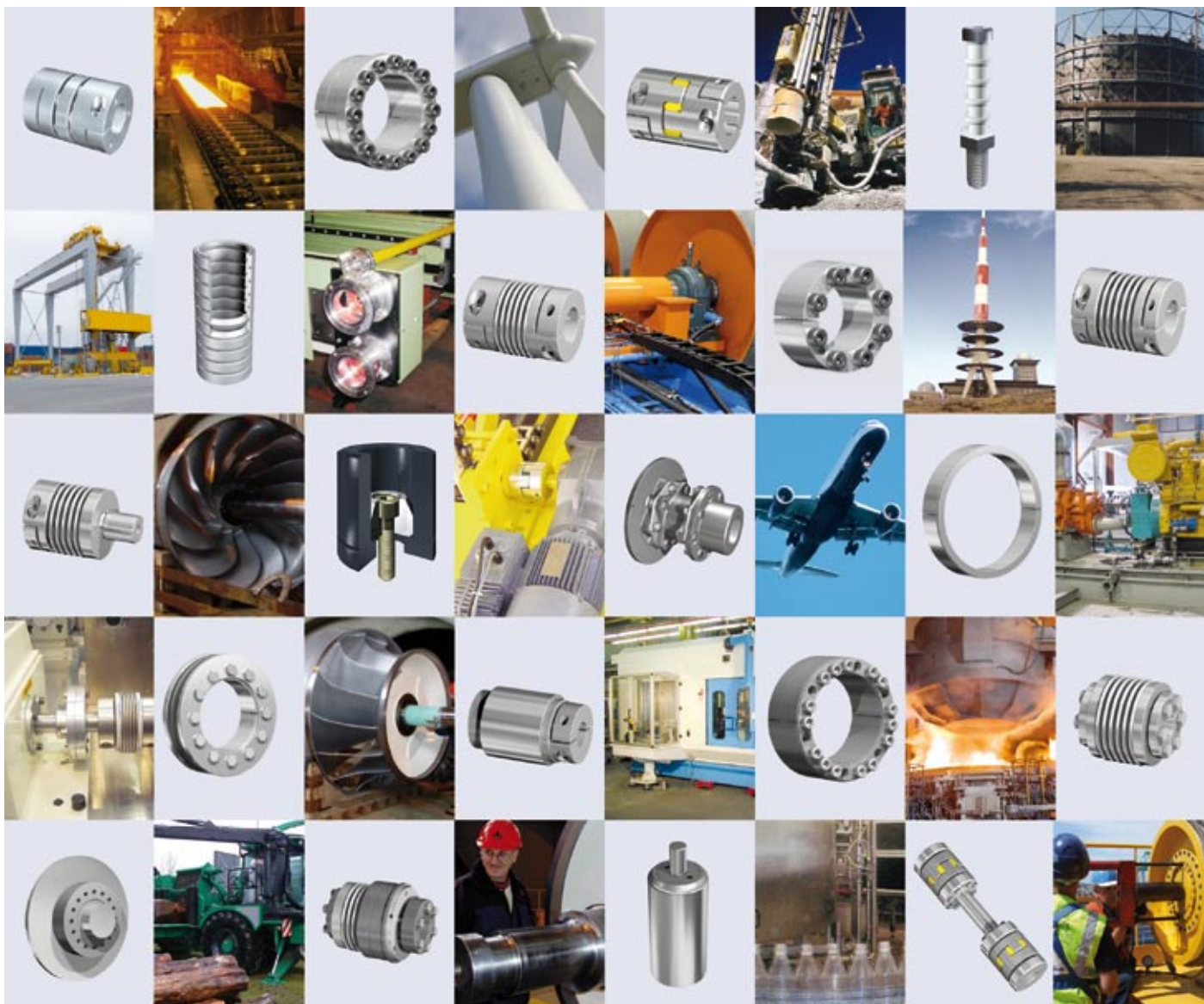
Low susceptibility to contamination – when the locking screws are tightened the contact (functional) surfaces are pressed firmly together and prevent the ingress of dirt and moisture.



**ROSTFREI
STAINLESS**

| Abmessungen Schrumpfscheiben <i>Shrink Discs dimensions</i> | | | | | | | | | Übertragbare Drehmomente oder Axialkräfte <i>Transmissible torques or axial forces</i> | | | Spannschrauben <i>Locking screws</i> DIN EN ISO 4014-A2-80 | | Gewicht <i>Weight</i> | | |
|--|-----|-----|----------------|------|----------------|----------------|----|----------------|---|-----------------|-------------------|--|----------|--------------------------|------|------------------|
| d _w | d | D | L ₁ | L | d ₁ | L ₂ | l | T _A | T | F _{ax} | P | σ _v | Quantity | Gewinde <i>Thread</i> | kg | T _{max} |
| mm | mm | mm | mm | mm | mm | mm | mm | Nm | Nm | kN | N/mm ² | N/mm ² | n | | kg | Nm |
| 10 | | | | | | | | | 22 | 5 | | 422 | | | | 27 |
| 11 | 14 | 37 | 15 | 12 | 24 | 5 | 9 | 2 | 29 | 7 | 230 | 439 | 3 | M4x10 | 0,1 | 37 |
| 12 | | | | | | | | | 38 | 8 | | 531 | | | | 48 |
| 12 | | | | | | | | | 51 | 11 | | 433 | | | | 64 |
| 13 | 16 | 41 | 18,5 | 15 | 27 | 6,25 | 12 | 4 | 65 | 12 | 250 | 495 | 3 | M5x12 | 0,1 | 81 |
| 14 | | | | | | | | | 80 | 14 | | 684 | | | | 100 |
| 14 | | | | | | | | | 90 | 16 | | 483 | | | | 113 |
| 15 | 18 | 44 | 18,5 | 15 | 29 | 6,25 | 12 | 4 | 109 | 18 | 297 | 576 | 4 | M5x12 | 0,1 | 136 |
| 16 | | | | | | | | | 129 | 20 | | 822 | | | | 161 |
| 15 | | | | | | | | | 118 | 20 | | 479 | | | | 148 |
| 16 | 20 | 46 | 20,5 | 17 | 32 | 7 | 12 | 4 | 140 | 22 | 334 | 531 | 5 | M5x15 | 0,15 | 174 |
| 17 | | | | | | | | | 162 | 24 | | 649 | | | | 202 |
| 19 | | | | | | | | | 190 | 25 | | 441 | | | | 240 |
| 20 | 24 | 50 | 23 | 19,5 | 36 | 8 | 15 | 4 | 220 | 27 | 267 | 503 | 6 | M5x18 | 0,2 | 280 |
| 21 | | | | | | | | | 250 | 30 | | 633 | | | | 310 |
| 24 | | | | | | | | | 320 | 34 | | 387 | | | | 400 |
| 25 | 30 | 60 | 25 | 21,5 | 44 | 9 | 17 | 4,5 | 360 | 36 | 242 | 432 | 7 | M5x18 | 0,3 | 450 |
| 26 | | | | | | | | | 400 | 38 | | 512 | | | | 500 |
| 26 | | | | | | | | | 330 | 32 | | 295 | | | | 410 |
| 28 | 36 | 72 | 27,5 | 23,5 | 52 | 10 | 18 | 8,5 | 400 | 36 | 214 | 311 | 5 | M6x20 | 0,4 | 500 |
| 30 | | | | | | | | | 480 | 40 | | 355 | | | | 600 |
| 29 | | | | | | | | | 490 | 42 | | 301 | | | | 610 |
| 30 | 38 | 72 | 30 | 26 | 55 | 11 | 21 | 8,5 | 520 | 39 | 208 | 378 | 6 | M6x25 | 0,5 | 650 |
| 31 | | | | | | | | | 560 | 42 | | 393 | | | | 690 |
| 32 | | | | | | | | | 530 | 42 | | 351 | | | | 660 |
| 35 | 44 | 80 | 30 | 26 | 61 | 11 | 20 | 8,5 | 680 | 49 | 220 | 363 | 7 | M6x25 | 0,55 | 850 |
| 36 | | | | | | | | | 740 | 51 | | 375 | | | | 930 |
| 36 | | | | | | | | | 610 | 42 | | 306 | | | | 760 |
| 38 | 48 | 80 | 30 | 26 | 68 | 11 | 22 | 8,5 | 721 | 47 | 184 | 313 | 7 | M6x25 | 0,55 | 900 |
| 40 | | | | | | | | | 840 | 52 | | 332 | | | | 1.050 |
| 38 | | | | | | | | | 910 | 60 | | 342 | | | | 1.140 |
| 40 | 50 | 90 | 32 | 28 | 70 | 12 | 22 | 8,5 | 1.040 | 65 | 227 | 355 | 9 | M6x25 | 0,8 | 1.300 |
| 42 | | | | | | | | | 1.190 | 70 | | 385 | | | | 1.490 |
| 42 | | | | | | | | | 870 | 52 | | 281 | | | | 1.090 |
| 45 | 55 | 100 | 34,5 | 30,5 | 75 | 13 | 23 | 8,5 | 1.060 | 58 | 175 | 294 | 8 | M6x25 | 1,1 | 1.330 |
| 48 | | | | | | | | | 1.270 | 66 | | 339 | | | | 1.590 |
| 48 | | | | | | | | | 1.640 | 86 | | 323 | | | | 2.050 |
| 50 | 62 | 110 | 35 | 31 | 86 | 13 | 23 | 8,5 | 1.720 | 86 | 233 | 379 | 12 | M6x30 | 1,3 | 2.150 |
| 52 | | | | | | | | | 1.920 | 92 | | 395 | | | | 2.400 |
| 50 | | | | | | | | | 1.130 | 57 | | 307 | | | | 1.410 |
| 55 | 68 | 115 | 35 | 31 | 86 | 13 | 23 | 8,5 | 1.530 | 82 | 177 | 352 | 10 | M6x30 | 1,4 | 1.910 |
| 60 | | | | | | | | | 1.980 | 53 | | 408 | | | | 2.480 |
| 55 | | | | | | | | | 1.620 | 74 | | 299 | | | | 2.030 |
| 60 | 75 | 138 | 38 | 32,5 | 100 | 14 | 25 | 20 | 2.090 | 87 | 184 | 301 | 7 | M8x30 | 1,7 | 2.610 |
| 65 | | | | | | | | | 2.630 | 101 | | 328 | | | | 3.290 |
| 60 | | | | | | | | | 1.850 | 77 | | 280 | | | | 2.310 |
| 65 | 80 | 145 | 38 | 32,5 | 100 | 14 | 25 | 20 | 2.330 | 98 | 173 | 283 | 7 | M8x30 | 1,9 | 2.910 |
| 70 | | | | | | | | | 2.880 | 103 | | 310 | | | | 3.600 |
| 65 | | | | | | | | | 2.790 | 107 | | 275 | | | | 3.490 |
| 70 | 90 | 155 | 44,5 | 39 | 114 | 17 | 30 | 20 | 3.420 | 122 | 183 | 276 | 10 | M8x35 | 3,3 | 4.280 |
| 75 | | | | | | | | | 4.130 | 138 | | 289 | | | | 5.160 |
| 70 | | | | | | | | | 3.460 | 123 | | 257 | | | | 4.330 |
| 75 | 100 | 170 | 49,5 | 44 | 124 | 19 | 34 | 20 | 4.180 | 139 | 174 | 256 | 12 | M8x35 | 4,7 | 5.230 |
| 80 | | | | | | | | | 4.970 | 155 | | 261 | | | | 6.210 |
| 75 | | | | | | | | | 4.340 | 145 | | 242 | | | | 5.430 |
| 80 | 110 | 185 | 57 | 50 | 136 | 22 | 39 | 40 | 5.170 | 162 | 167 | 241 | 9 | M10x40 | 5,9 | 6.460 |
| 85 | | | | | | | | | 6.090 | 179 | | 243 | | | | 7.610 |
| 85 | | | | | | | | | 6.230 | 183 | | 281 | | | | 7.790 |
| 90 | 125 | 215 | 61 | 54 | 160 | 23 | 42 | 40 | 7.350 | 204 | 182 | 278 | 12 | M10x40 | 8,3 | 9.190 |
| 95 | | | | | | | | | 8.560 | 226 | | 278 | | | | 10.700 |

Weitere Größen auf Anfrage
More sizes on request



Weitere technische Hinweise befinden sich im jeweiligen Katalog.

Alle technischen Daten und Hinweise sind unverbindlich. Rechtsansprüche können daraus nicht abgeleitet werden. Der Anwender ist grundsätzlich verpflichtet zu prüfen, ob die dargestellten Produkte seinen Anforderungen genügen. Änderungen, die dem technischen Fortschritt dienen, behalten wir uns jederzeit vor. Mit Erscheinen dieses Kataloges werden alle älteren Prospekte und Fragebögen zu den gezeigten Produkten ungültig.

Check out the respective catalogue for further technical details.

All technical details and information is non-binding and cannot be used as a basis for legal claims. The user is obligated to determine whether the represented products meet his requirements. We reserve the right at all times to carry out modifications in the interests of technical progress. Upon the issue of this catalogue all previous brochures and questionnaires on the products displayed are no longer valid.

RINGFEDER POWER TRANSMISSION GMBH · Oberschlesienstr. 15, D-47807 Krefeld, Germany · Phone: +49 (0) 2151 835-232
 Fax: +49 (0) 2151 835-19232 · E-mail: sales.international@ringfeder.com

GERWAH GmbH · Lützeltaler Str. 5a, D-63868 Großwallstadt, Germany · Phone: +49 (0) 6022 2204-0 · Fax: +49 (0) 6022 2204-11
 E-mail: sales.international@gerwah.com

RINGFEDER POWER TRANSMISSION INDIA PRIVATE LIMITED · Plot No. 4, Door No. 220, Mount Poonamallee High Road, Kattupakkam, Chennai – 600 056, India · Phone: +91 44 26496-411 · Fax: +91 44 26496-422 · E-mail: sales.india@ringfeder.com
 E-mail: sales.india@gerwah.com

RINGFEDER Corporation · 165 Carver Avenue, P.O. Box 691 Westwood, NJ 07675, USA · Toll Free: +1 888 746-4333
 Phone: +1 201 666 3320 · Fax: +1 201 664 6053 · E-mail: sales.usa@ringfeder.com · E-mail: sales.usa@gerwah.com