

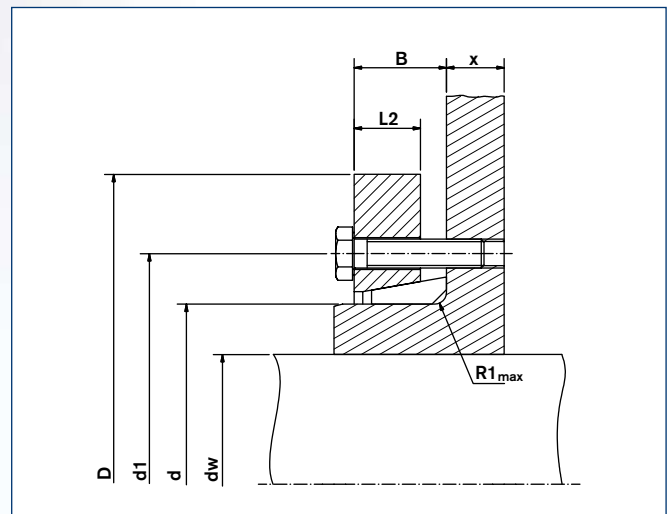
Schrumpfscheibe RINGFEDER® RfN 4091 · Einbausituation
Shrink Disc RINGFEDER® RfN 4091 · Location

Schrumpfscheiben geteilt

Bei einer Anordnung dieser Art werden in Abhängigkeit des Maßes X längere Spanschrauben erforderlich, die entsprechend zu bestellen sind. Wird das Maß größer $2L$ der Standard-Reihe und der Leichten-Reihe bzw. größer L der Schweren-Reihe gewählt, muß mit einer Reduzierung des übertragbaren Drehmomentes bis zu 50% gerechnet werden.

Shrinc Discs slit

In the application shown above special screws according to the dimension X are required, which have to be ordered accordingly. If the dimension X is above $2 \times L$ (L taken from the Standard and the Light Duty Series) or above $1 \times L$ (taken from the Heavy Duty Series) a reduction of the transmissible torque up to 50 % has to be considered.



Schrumpfscheibe RINGFEDER® RfN 4091 HD · Maßzeichnung
Shrink Disc RINGFEDER® RfN 4091 HC · Dimensions

Halbe Schrumpfscheiben

Mit halben Schrumpfscheiben HD/HG können nur 50% des angegebenen Drehmomentes T übertragen werden.

Half Shrinc Discs

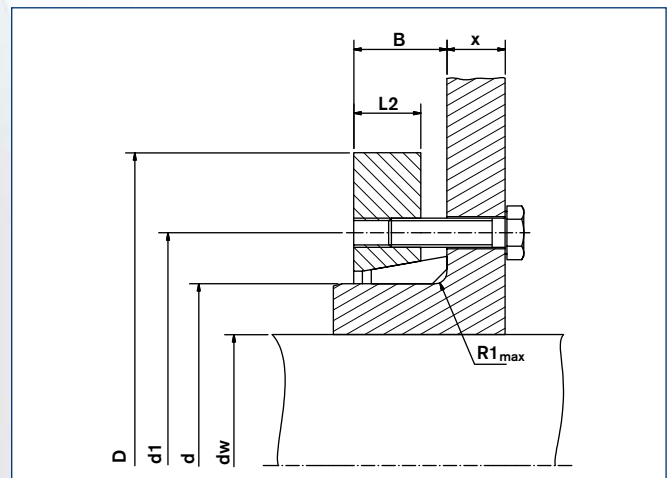
With half shrink discs HC/HT only 50% of stated T is transmitted.

Typ **HG** (Gewinde im Druckring)

type **HT** (Threaded holes in thrust ring)

Typ **HD** (Durchgangsbohrungen im Druckring)

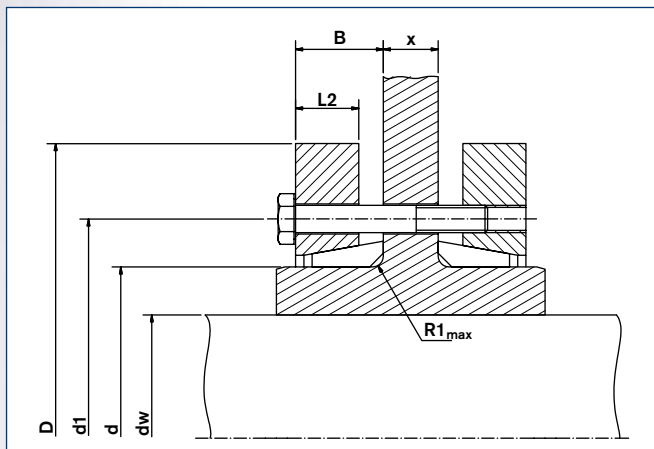
type **HC** (Clearance holes in thrust ring)



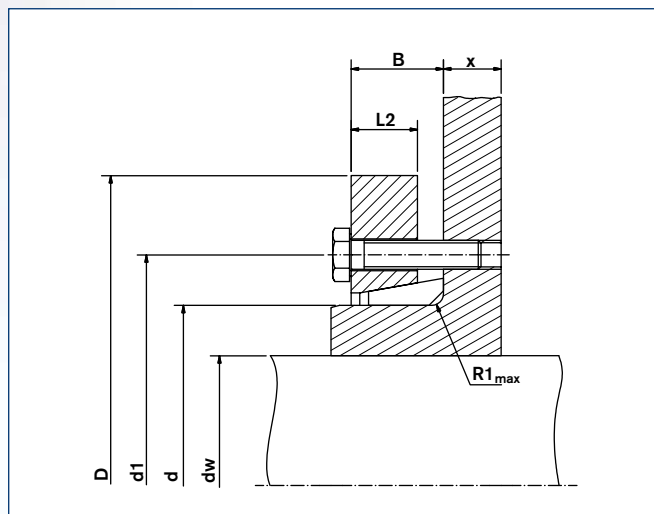
Schrumpfscheibe RINGFEDER® RfN 4091 HG
Shrink Disc RINGFEDER® RfN 4091 HT

Abmessungen Schrumpfscheiben <i>Shrink Disk dimensions</i>							Übertragbare Drehmomente oder Axialkräfte <i>Transmissible torques or axial forces</i>		Quantity	Spannschrauben <i>Locking screws</i> DIN EN ISO 4014-10.9	Gewicht <i>Weight</i>
dw	d	D	D ₁	B±1	R ₁ max.	T _A	T	F _{ax}		Gewinde <i>Thread</i>	kg
mm	mm	mm	mm	mm	mm	Nm	Nm	kN	n		kg
38	50	95	73	23	1,8	25	1.800	106	7	M8	1,4
40							2.100	115			
42							2.400	124			
42	55	105	78	23	1,8	28	2.250	122	7	M8	1,7
45							2.700	135			
48							3.200	148			
48	62	115	85	23	1,8	30	2.950	134	7	M8	2
50							3.400	142			
52							3.600	145			
50	68	120	92	23	1,8	30	3.200	145	8	M8	2,1
55							4.100	159			
58							5.200	182			
55	75	145	105	27	2,8	59	4.300	193	7	M10	3,8
60							5.700	221			
65							700	249			
60	80	145	105	27	2,8	59	5.700	200	7	M10	3,6
65							7.000	226			
70							8.400	253			
65	90	160	116	29	2,8	59	6.700	217	8	M10	4,8
70							8.100	243			
75							9.600	269			
70	100	170	126	32	3,3	59	8.800	265	10	M10	5,6
75							10.000	293			
80							12.200	321			
75	110	185	138	35	3,3	59	11.000	308	12	M10	7,6
80							12.900	338			
85							14.700	352			
85	125	215	160	37,5	3,3	100	15.000	355	10	M12	11
90							17.500	388			
95							20.000	422			
90	135	212	170	45	4,8	100	16.800	420	12	M12	10,5
95							19.400	460			
105							24.900	530			
95	140	230	175	42	4,8	100	20.600	433	12	M12	13
100							23.500	469			
105							26.500	500			
90	140	304	185	54	4,8	250	39.800	885	12	M16	35
100							51.100	1.020			
110							63.600	1.150			
105	155	263	198	45	4,8	100	27.000	546	15	M12	19,5
110							31.000	585			
115							34.000	624			
115	165	290	210	49	4,8	250	41.000	740	10	M16	26
120							46.000	785			
125							50.700	815			
125	175	300	220	49	4,8	250	47.000	750	10	M16	29
130							52.000	795			
135							57.000	840			
125	175	300	235	59	4,8	250	70.000	1.160	15	M16	36,6
130							78.500	1.220			
135							85.000	1.290			
135	185	330	236	61	4,8	250	72.000	1.100	14	M16	47
140							88.000	1.150			
145							96.000	1.200			
135	190	350	250	62	4,8	470	90.300	1.409	12	M20	52
140							98.200	1.476			
155							124.000	1.685			
140	195	350	246	63,5	4,8	250	75.000	1.075	14	M16	53
150							88.000	1.180			
155							96.000	1.235			
145	200	350	246	63,5	4,8	250	85.000	1.170	15	M16	50
150							92.500	1.230			
155							100.000	1.290			
160	220	370	270	74,5	6,4	250	127.000	1.590	20	M16	65
165							136.000	1.650			
170							146.500	1.720			
170	240	405	295	79,5	6,4	490	155.000	1.820	15	M20	87
180							176.000	1.960			
190							198.000	2.080			

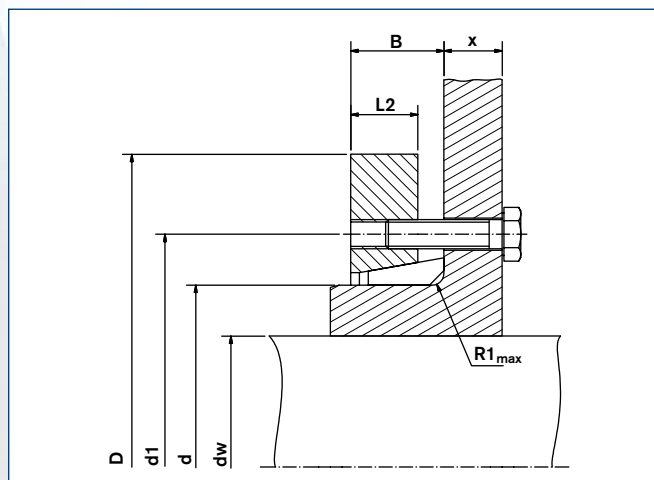
Fortsetzung s. nächste Seite / To continue see next page



Schrumpfscheibe RINGFEDER® RfN 4091 · Einbausituation
Shrink Disc RINGFEDER® RfN 4091 · Location



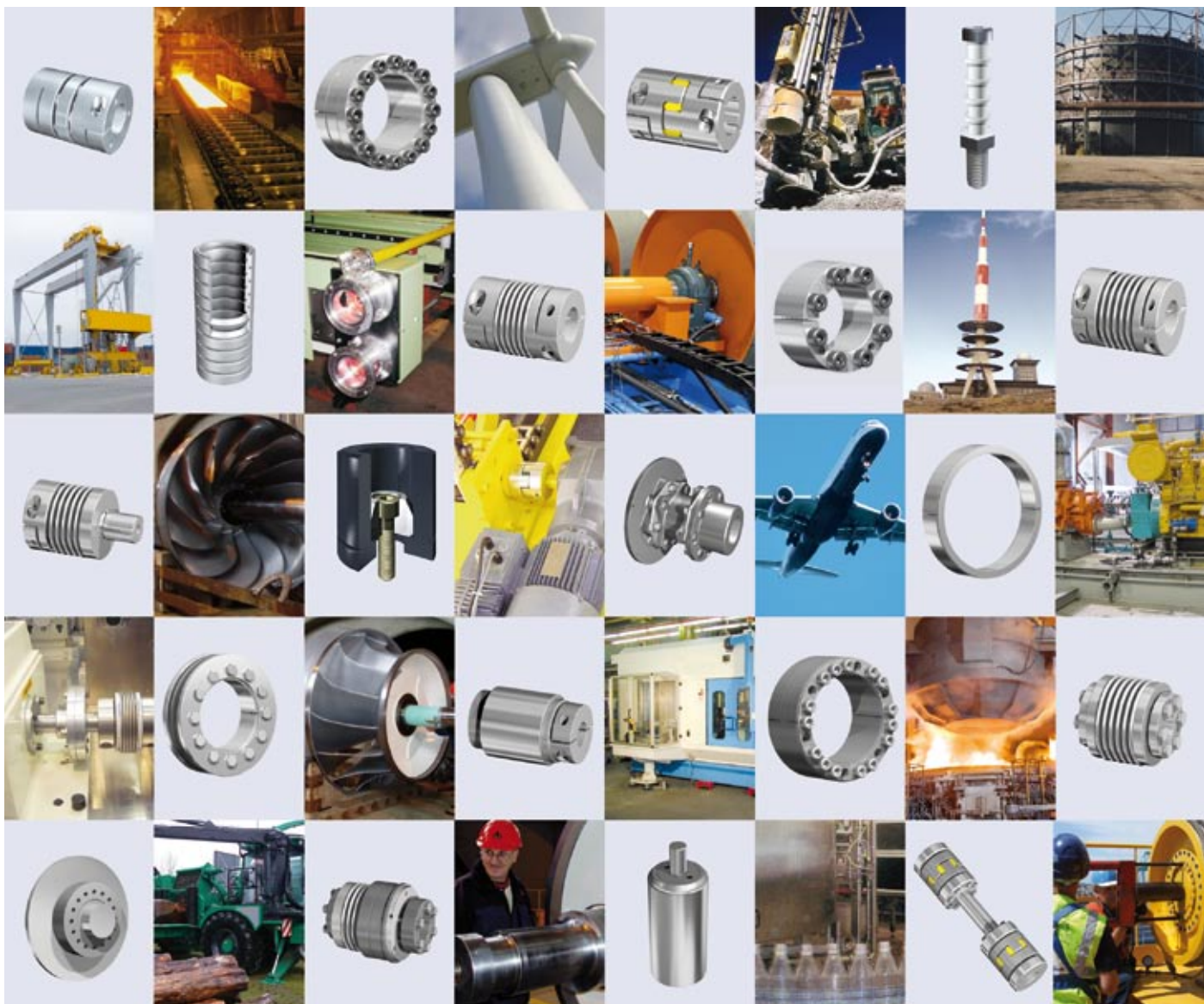
Schrumpfscheibe RINGFEDER® RfN 4091 HD · Maßzeichnung
Shrink Disc RINGFEDER® RfN 4091 HD · Dimensions



Schrumpfscheibe RINGFEDER® RfN 4091 HG
Shrink Disc RINGFEDER® RfN 4091 HG

Abmessungen Schrumpfscheiben <i>Shrink Disk dimensions</i>							Übertragbare Drehmomente oder Axialkräfte <i>Transmissible torques or axial forces</i>		Spannschrauben <i>Locking screws</i> DIN EN ISO 4014-10.9	Gewicht <i>Weight</i>	
dw	d	D	D ₁	B±1	R ₁ max.	TA	T	F _{ax}			Quantity
mm	mm	mm	mm	mm	mm	Nm	Nm	kN	n		kg
190	260	430	321	87,5	6,4	490	213.000	2.260	18	M20	100
200							240.000	2.420			
210							268.000	2.580			
210	280	460	346	96	8,4	490	285.000	2.740	21	M20	132
220							320.000	2.910			
230							355.000	3.090			
230							341.000				
240	300	485	364	98	8,4	490	376.000	3.130	22	M20	140
245							394.000	3.215			
240							378.000	3.150			
250	320	520	386	102	8,4	490	415.000	3.325	24	M20	165
260							451.000	3.470			
250							489.500	3.910			
260	340	570	420	110	8,4	840	530.000	4.075	21	M24	240
270							578.000	4.275			
270							556.000	4.122			
280	350	580	425	110	8,4	840	604.000	4.320	21	M24	247
285							629.000	4.415			
280							612.000	4.370			
290	360	590	432	114,5	9,9	840	663.000	4.570	22	M24	250
295							689.000	4.670			
290							618.000	4.270			
300	380	645	458	114,5	9,9	840	668.000	4.455	22	M24	320
310							719.000	4.645			
300							708.000	4.715			
310	390	660	468	118,5	9,9	840	762.000	4.910	24	M24	350
320							814.500	5.090			
315							765.000	4.855			
320	400	680	480	118,5	9,9	840	788.000	4.927	24	M24	370
330							845.000	5.125			
330							999.000	6.055			
340	420	690	504	131,5	9,9	840	1.068.000	6.285	30	M24	410
350							1.140.000	6.515			
340							1.058.000	6.230			
350	440	750	527	138,5	9,9	1250	1.130.000	6.460	24	M27	540
360							1.204.000	6.690			
360							1.320.000	7.440			
370	460	770	547	141	12,4	1250	1.420.000	7.700	28	M27	540
380							1.500.000	7.950			
380							1.535.000	8.080			
390	480	800	580	152	12,4	1250	1.626.000	8.340	30	M27	650
400							1.720.000	8.600			
400							1.750.000	8.750			
410	500	850	600	152	12,4	1250	1.840.000	8.980	32	M27	750
420							1.940.000	9.250			

* Schrumpfscheibe wird ohne Schrauben geliefert
Shrink discs delivered without screws



Weitere technische Hinweise befinden sich im jeweiligen Katalog.

Alle technischen Daten und Hinweise sind unverbindlich. Rechtsansprüche können daraus nicht abgeleitet werden. Der Anwender ist grundsätzlich verpflichtet zu prüfen, ob die dargestellten Produkte seinen Anforderungen genügen. Änderungen, die dem technischen Fortschritt dienen, behalten wir uns jederzeit vor. Mit Erscheinen dieses Kataloges werden alle älteren Prospekte und Fragebögen zu den gezeigten Produkten ungültig.

Check out the respective catalogue for further technical details.

All technical details and information is non-binding and cannot be used as a basis for legal claims. The user is obligated to determine whether the represented products meet his requirements. We reserve the right at all times to carry out modifications in the interests of technical progress. Upon the issue of this catalogue all previous brochures and questionnaires on the products displayed are no longer valid.

RINGFEDER POWER TRANSMISSION GMBH · Oberschlesienstr. 15, D-47807 Krefeld, Germany · Phone: +49 (0) 2151 835-232
Fax: +49 (0) 2151 835-19232 · E-mail: sales.international@ringfeder.com

GERWAH GmbH · Lützeltaler Str. 5a, D-63868 Großwallstadt, Germany · Phone: +49 (0) 6022 2204-0 · Fax: +49 (0) 6022 2204-11
E-mail: sales.international@gerwah.com

RINGFEDER POWER TRANSMISSION INDIA PRIVATE LIMITED · Plot No. 4, Door No. 220, Mount Poonamallee High Road,
Kattupakkam, Chennai – 600 056, India · Phone: +91 44 26496-411 · Fax: +91 44 26496-422 · E-mail: sales.india@ringfeder.com
E-mail: sales.india@gerwah.com

RINGFEDER Corporation · 165 Carver Avenue, P.O. Box 691 Westwood, NJ 07675, USA · Toll Free: +1 888 746-4333
Phone: +1 201 666 3320 · Fax: +1 201 664 6053 · E-mail: sales.usa@ringfeder.com · E-mail: sales.usa@gerwah.com