

Special Rollers

Custom made



MULTICOMPONENTS INTERNATIONAL B.V.

Subassemblages, trolleys
Tailor-made rollers
Geïntegreerde lagers



Over MultiComponents

MultiComponents International B.V. is een zelfstandige technische handelsonderneming. Zij is in 1996 ontstaan als afsplitsing van SKF Multitec. MultiComponents is gevestigd in Montfoort en in Shanghai China.

MultiComponents is gespecialiseerd in het ontwerpen, produceren en leveren van custom-made rollers, lagers en gerelateerde componenten.

Met uitgebreide engineering-kennis en jarenlange ervaring binnen dit specifieke vakgebied, helpen wij u bij het vinden van oplossingen voor uw technische vragen.



Samen met zorgvuldig geselecteerde partners in het Verre Oosten voor verschillende productionele bewerkingen, proberen wij een zo optimaal mogelijk resultaat te bereiken. MultiComponents stelt zich hierbij ten doel u een zo gunstig mogelijke prijs/kwaliteit-verhouding te bieden.

Met deze brochure geven wij u een eerste indruk van MultiComponents mogelijkheden op het gebied van special rollers/lagers. Heeft na het lezen van deze brochure vragen of wilt u meer weten, neemt u dan gerust - geheel vrijblijvend - contact met ons op.



*Hebben jullie een
catalogus met alle
producten?*



Nee. Alle producten zijn 'tailor-made', dat wil zeggen, voor een bepaalde klant en/of voor een specifieke toepassing ontwikkeld. Een catalogus wekt de indruk dat er standaard prijslijstartikelen zijn die uit voorraad worden geleverd. Dat is niet het geval.

Onze visie op Special Rollers

Speciale rollers en lagers onderscheiden zich van standaardlagers omdat het unieke componenten zijn.

Voor MultiComponents is een special roller of lager echter méér: het is een component dat volledig is afgestemd op een bepaalde toepassing. Aspecten als bevestigingswijzen, loopvlakken, levensduur, bescherming tegen omgevingsinvloeden zijn geïntegreerd in het component.



Met special rollers/lagers slaat u als gebruiker meerdere vliegen in één klap: u minimaliseert de inkoop- en onderhoudskosten en u maximaliseert het rendement van de gehele toepassing.

Door uw grenzen te verleggen en verder te kijken dan alleen de lagerende of rollende functie, kunnen special rollers/lagers hét slimme alternatief zijn voor standaardcomponenten.

*Wat is de
doorlooptijd
van ontwerp tot
eerste levering?*



Dit verschilt sterk per special roller/lager. De doorlooptijd is gedeeltelijk afhankelijk van de mate van nauwkeurigheid waarmee van tevoren duidelijk wordt aangegeven wat de functionele eisen zijn. Gemiddeld is de doorlooptijd 6 maanden van ontwerp tot eerste levering.

Materiaal- en productiekeuzes

Omdat speciale rollers meerdere functies dienen, zijn ze vaak gemaakt van verschillende materialen. De materiaalkeuze die hieraan ten grondslag ligt, is een weloverwogen compromis tussen technische vereisten en bedrijfseconomische factoren.

Vragen zijn bijvoorbeeld: Welke staalsoort kiest u? Constructie-, koolstof-, chroom- of roestvrij staal? Welke soort kunststof wenst u? Thermoplast, thermoharder, rubber? Welke smering wilt u gebruiken?

Ook is de productietechniek essentieel voor het eindresultaat. Welke is de juiste voor uw special roller? Draaien, verspanende bewerkingen, persbewerkingen, koud vervormen, buigen, walsen?



Vervolgens de vraag of er nabewerkingen - denk aan slijpen, coaten, verzinken, harden, nitreren, poedercoaten - nodig zijn.

MultiComponents heeft veel praktische ervaring en beschikt over uitgebreide kennis van de verschillende disciplines. Zij komt – indien gewenst gezamenlijk met u - tot de juiste keuzes komen voor het ontwerp, het assembleren en de productie van uw special roller of lager.

Wat is de levertijd van een special roller/lager?



De levertijd van een special roller of lager is, na goedkeuring van de samples, meestal zo'n 2-3 maanden. Deze levertijd is vooral het resultaat van de verschillende disciplines en bewerkingen die nodig zijn bij een dergelijke multifunctioneel lager en transporttijd.

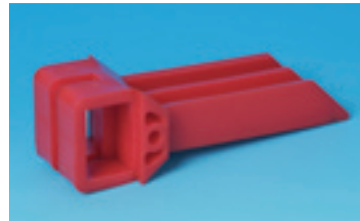
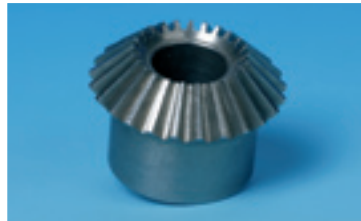
Werkwijze

MultiComponents krijgt graag inzicht in al uw wensen. Daarom gebruiken we een gefaseerde aanpak. Die zorgt ervoor dat wij – samen met u - tot een wérkelijk tailor-made oplossing komen.

De fases zijn:

0. Introductie: Na wederzijdse kennismaking besluiten wij samen met u een ontwikkelingstraject te starten.

1. Functionele specificatie: We bespreken wensen & eisen van het te ontwikkelen product en mogelijk bekijken we de toepassing. MultiComponents legt de functionele specificaties vast.



2. Productspecificatie & aanbieding: In samenspraak met partners, werken wij onze aanbieding uit in een gedetailleerde technische tekening, prijs, levertijd en leveringscondities.

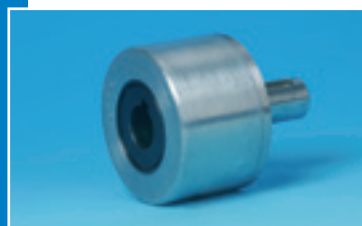
3. Sample fase: Er worden samples gemaakt en aan u geleverd. U test deze samples. De resultaten koppelt u terug aan MultiComponents.

4. Leveren productiebatches: Zodra u de samples goedgekeurd heeft en alle afspraken contractueel in de raamovereenkomst vastgelegd zijn, wordt de productie gestart. Na productie- en transporttijd leveren we op afroep.

5. Evaluatie: Periodiek evalueren wij samen met u de oplossing. De evaluatie kan aanleiding geven om de specificaties aan te scherpen of zelfs aan te passen.



Wat is de minimale seriegrootte voor Special Rollers?



Dit valt niet vooraf te zeggen.
Het hangt af van de bewerking,
de grootte van de roller en het
totale ordervolume.

Projectmanagement

In het totale traject - van kennismaking tot evaluatie - draagt MultiComponents de verantwoordelijkheid voor het projectmanagement.

We maken gebruik van een aantal vaste documenten om samen gemakkelijk te kunnen communiceren over het product en de afspraken die we samen maken. Hier kort een overzicht van wat u van MultiComponents mag verwachten:

Functionele beschrijving: Beschrijving van de eisen en wensen t.a.v. de special roller/lager;

Technische tekening: CAD-CAM tekening in 3D-format van de special



roller/lager. Soms zijn er meerdere tekeningen van een product om onderdelen van de assemblage apart tot in detail te kunnen specificeren.

Aanbieding: Document met prijs, aantallen, levertijd en leveringscondities.

Sample testrapportage: Rapportage waarin de bevindingen van MultiComponents na het testen van samples staan beschreven. De sample rapportage wordt toegevoegd aan uw sample-levering.

Raamovereenkomst: Overeenkomst waarin alle aspecten van de toekomstige leveringen van een special roller/lager staan vermeldt o.a. minimaal af te nemen jaaraantallen, levertijden voor afroepen, veiligheidsvoorraden, prijzen en eventueel de exclusiviteit van het component.





MULTICOMPONENTS INTERNATIONAL B.V.

Vlasakker 14a

3417 XT Montfoort (NL)

Tel.: +31 (0)348 - 47 10 18

Fax: +31 (0)348 - 47 23 63

E-mail: info@multicomp.nl

www.multicomponents.nl